



**МИНИСТЕРСТВО ПО УПРАВЛЕНИЮ  
ИМУЩЕСТВОМ И ГРАДОСТРОИТЕЛЬНОЙ  
ДЕЯТЕЛЬНОСТИ ПЕРМСКОГО КРАЯ**

**П Р И К А З**

02.06.2025

№ 31-02-1-4-1575

О внесении изменения  
в приложение 2 к приказу  
Министерства по управлению  
имуществом и градостроительной  
деятельности Пермского края  
от 24 апреля 2025 г.  
№ 31-02-1-4-1245 «Об установлении  
публичного сервитута в отдельных  
целях в пользу КГБУ «УАДиТ»

В соответствии с пунктом 3.14 Положения о Министерстве по управлению имуществом и градостроительной деятельности Пермского края, утвержденного постановлением Правительства Пермского края от 15 декабря 2006 г. № 88-п, приказом Министерства по управлению имуществом и градостроительной деятельности Пермского края от 02 июня 2022 г. № 31-02-1-4-998 «О делегировании права подписи», на основании обращения краевого государственного бюджетного учреждения «Управление автомобильных дорог и транспорта» Пермского края от 25 апреля 2025 г. № 44-001у-06-01исх-415, в целях устранения технической ошибки

**ПРИКАЗЫВАЮ:**

1. Внести в приложение 2 к приказу Министерства по управлению имуществом и градостроительной деятельности Пермского края (далее – Министерство) от 24 апреля 2025 г. № 31-02-1-4-1245 «Об установлении публичного сервитута в отдельных целях в пользу КГБУ «УАДиТ» изменение, изложив его в редакции согласно приложению к настоящему приказу.

2. Отделу распоряжения земельными участками управления земельных отношений Министерства в срок не позднее пяти рабочих дней с даты издания настоящего приказа:

2.1. разместить настоящий приказ на официальном сайте Министерства [www.migd.permkrai.ru](http://www.migd.permkrai.ru);



2.2. направить копию настоящего приказа в Управление Федеральной службы государственной регистрации, кадастра и картографии по Пермскому краю;

2.3. направить копию настоящего приказа краевому государственному бюджетному учреждению «Управление автомобильных дорог и транспорта» Пермского края.

3. Контроль за исполнением приказа оставляю за собой.

Заместитель министра



К.М. Хайруллина





## ОПИСАНИЕ МЕСТОПОЛОЖЕНИЯ ГРАНИЦ

### Публичный сервитут

(наименование объекта, местоположение границ которого описано (далее - объект))

### Раздел 1

#### Сведения об объекте

№п/п	Характеристики объекта	Описание характеристик
1	2	3
1.	Местоположение объекта	Пермский край, Пермский муниципальный район
2.	Площадь объекта +/- величина погрешности определения площади (Р +/- Дельта Р)	9251 +/- 20 м <sup>2</sup>
3.	Иные характеристики объекта	<p>Публичный сервитут устанавливается для размещения объекта регионального значения «Строительство дополнительного выезда с территории для размещения особой экономической зоны промышленно-производственного типа (Осенцы)», в соответствии с пунктом 1 части 5 статьи 4 Федерального закона от 31.07.2020 г. № 254-ФЗ «Об особенностях регулирования отдельных отношений в целях реализации приоритетных проектов по модернизации и расширению инфраструктуры и о внесении изменений в отдельные законодательные акты Российской Федерации».</p> <p>Кадастровые номера земельных участков, в пределах которых предполагается размещение объекта: 59:32:3930101:8 входит в ЕЗП 59:32:0000000:337 (9251 кв.м.)</p>



Раздел 2					
Сведения о местоположении границ объекта					
1. Система координат МСК-59, зона 2					
2. Сведения о характерных точках границ объекта					
Обозначение характерных точек границ	Координаты, м		Метод определения координат характерной точки	Средняя квадратическая погрешность положения характерной точки (Mt), м	Описание обозначения точки на местности (при наличии)
	X	y			
1	2	3	4	5	6
1	500711.85	2231985.39	Геодезический метод	0.10	-
2	500641.19	2231970.74	Геодезический метод	0.10	-
3	500667.01	2231839.28	Геодезический метод	0.10	-
4	500733.94	2231860.07	Геодезический метод	0.10	-
5	500732.64	2231866.94	Геодезический метод	0.10	-
1	500711.85	2231985.39	Геодезический метод	0.10	-
3. Сведения о характерных точках части (частей) границы объекта					
Обозначение характерных точек части границы	Координаты, м		Метод определения координат характерной точки	Средняя квадратическая погрешность положения характерной точки (Mt), м	Описание обозначения точки на местности (при наличии)
	X	y			
1	2	3	4	5	6
-	-	-	-	-	-

Раздел 3							
Сведения о местоположении измененных (уточненных) границ объекта							
1. Система координат -							
2. Сведения о характерных точках границ объекта							
Обозначение характерных точек границ	Существующие координаты, м		Измененные (уточненные) координаты, м		Метод определения координат характерной точки	Средняя квадратическая погрешность положения характерной точки (Mt), м	Описание обозначения точки на местности (при наличии)
	X	y	X	y			
1	2	3	4	5	6	7	8
-	-	-	-	-	-	-	
3. Сведения о характерных точках части (частей) границы объекта							
Обозначение характерных точек части границы	Существующие координаты, м		Измененные (уточненные) координаты, м		Метод определения координат характерной точки	Средняя квадратическая погрешность положения характерной точки (Mt), м	Описание обозначения точки на местности (при наличии)
	X	y	X	y			
1	2	3	4	5	6	7	8
-	-	-	-	-	-	-	

Публичный сервитут  
 Строительство дополнительного выезда с территории для размещения особой экономической зоны  
 промышленно-производственного типа (Осенцы)  
 Схема расположения границ публичного сервитута



М 1:2000

Условные обозначения:

- -граница публичного сервитута
- -граница земельного участка, учтенного в ГКН
- -граница кадастрового квартала
- 59:32:3970001 -номер кадастрового квартала
- 59:32:3930101:8(1) -номер земельного участка, учтенного в ГКН



# ОПИСАНИЕ МЕСТОПОЛОЖЕНИЯ ГРАНИЦ

## Публичный сервитут

(наименование объекта, местоположение границ которого описано (далее - объект))

### Раздел 1

#### Сведения об объекте

№п/п	Характеристики объекта	Описание характеристик
1	2	3
1.	Местоположение объекта	Пермский край, Пермский муниципальный район
2.	Площадь объекта +/- величина погрешности определения площади (Р +/- Дельта Р)	6489 +/- 17 м²
3.	Иные характеристики объекта	<p>Публичный сервитут устанавливается для размещения объекта регионального значения «Строительство дополнительного выезда с территории для размещения особой экономической зоны промышленно-производственного типа (Осенцы)», в соответствии с пунктом 1 части 5 статьи 4 Федерального закона от 31.07.2020 г. № 254-ФЗ «Об особенностях регулирования отдельных отношений в целях реализации приоритетных проектов по модернизации и расширению инфраструктуры и о внесении изменений в отдельные законодательные акты Российской Федерации».</p> <p>Кадастровые номера земельных участков, в пределах которых предполагается размещение объекта: 59:32:3930101:8 входит в ЕЗП 59:32:0000000:337 (6489 кв.м.)</p>



Раздел 2					
Сведения о местоположении границ объекта					
1. Система координат МСК-59, зона 2					
2. Сведения о характерных точках границ объекта					
Обозначение характерных точек границ	Координаты, м		Метод определения координат характерной точки	Средняя квадратическая погрешность положения характерной точки (Mt), м	Описание обозначения точки на местности (при наличии)
	X	y			
1	2	3	4	5	6
1	500614.70	2231823.04	Геодезический метод	0.10	-
2	500523.54	2231869.44	Геодезический метод	0.10	-
3	500450.26	2231782.74	Геодезический метод	0.10	-
4	500459.14	2231774.73	Геодезический метод	0.10	-
1	500614.70	2231823.04	Геодезический метод	0.10	-
3. Сведения о характерных точках части (частей) границы объекта					
Обозначение характерных точек части границы	Координаты, м		Метод определения координат характерной точки	Средняя квадратическая погрешность положения характерной точки (Mt), м	Описание обозначения точки на местности (при наличии)
	X	y			
1	2	3	4	5	6
-	-	-	-	-	-

Раздел 3							
Сведения о местоположении измененных (уточненных) границ объекта							
1. Система координат -							
2. Сведения о характерных точках границ объекта							
Обозначение характерных точек границ	Существующие координаты, м		Измененные (уточненные) координаты, м		Метод определения координат характерной точки	Средняя квадратическая погрешность положения характерной точки (Mt), м	Описание обозначения точки на местности (при наличии)
	X	y	X	y			
1	2	3	4	5	6	7	8
-	-	-	-	-	-	-	
3. Сведения о характерных точках части (частей) границы объекта							
Обозначение характерных точек части границы	Существующие координаты, м		Измененные (уточненные) координаты, м		Метод определения координат характерной точки	Средняя квадратическая погрешность положения характерной точки (Mt), м	Описание обозначения точки на местности (при наличии)
	X	y	X	y			
1	2	3	4	5	6	7	8
-	-	-	-	-	-	-	



Публичный сервитут  
 Строительство дополнительного выезда с территории для размещения особой экономической зоны  
 промышленно-производственного типа (Осенцы)  
 Схема расположения границ публичного сервитута



М 1:2000

Условные обозначения:

- -граница публичного сервитута
- -граница земельного участка, учтенного в ГКН
- -граница кадастрового квартала
- 59:32:3970001 -номер кадастрового квартала
- 59:32:3970001:40 -номер земельного участка, учтенного в ГКН





# ОПИСАНИЕ МЕСТОПОЛОЖЕНИЯ ГРАНИЦ

## Публичный сервитут

(наименование объекта, местоположение границ которого описано (далее - объект))

### Раздел 1

#### Сведения об объекте

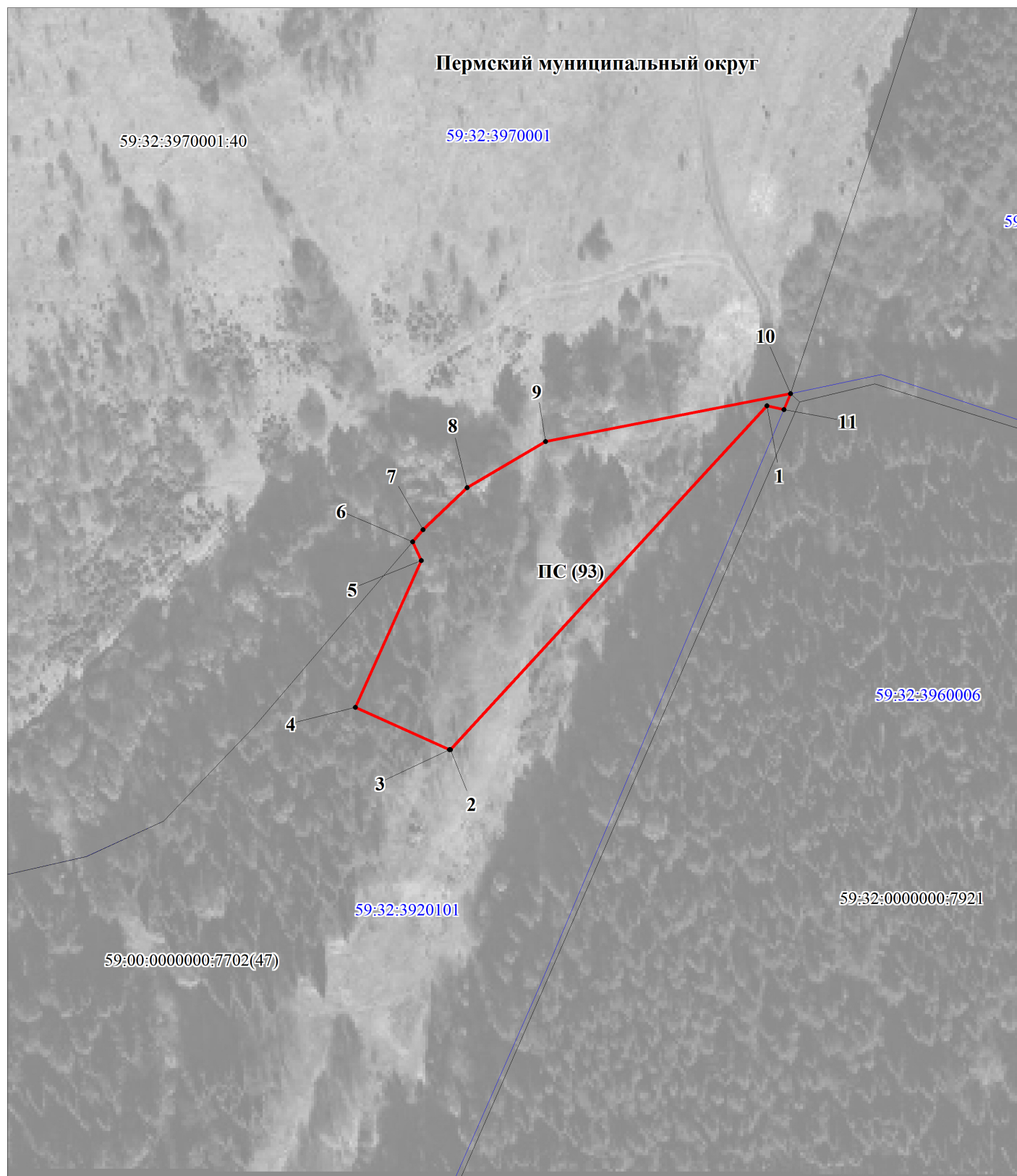
№п/п	Характеристики объекта	Описание характеристик
1	2	3
1.	Местоположение объекта	Пермский край, Пермский муниципальный район
2.	Площадь объекта +/- величина погрешности определения площади (Р +/- Дельта Р)	2792 +/- 11 м²
3.	Иные характеристики объекта	<p>Публичный сервитут устанавливается для размещения объекта регионального значения «Строительство дополнительного выезда с территории для размещения особой экономической зоны промышленно-производственного типа (Осенцы)», в соответствии с пунктом 1 части 5 статьи 4 Федерального закона от 31.07.2020 г. № 254-ФЗ «Об особенностях регулирования отдельных отношений в целях реализации приоритетных проектов по модернизации и расширению инфраструктуры и о внесении изменений в отдельные законодательные акты Российской Федерации».</p> <p>Кадастровые номера земельных участков, в пределах которых предполагается размещение объекта: 59:32:3930101:8 входит в ЕЗП 59:00:0000000:7702 (2792 кв.м.)</p>



Раздел 2					
Сведения о местоположении границ объекта					
1. Система координат МСК-59, зона 2					
2. Сведения о характерных точках границ объекта					
Обозначение характерных точек границ	Координаты, м		Метод определения координат характерной точки	Средняя квадратическая погрешность положения характерной точки (Mt), м	Описание обозначения точки на местности (при наличии)
	X	y			
1	2	3	4	5	6
1	500414.87	2231685.04	Геодезический метод	0.10	-
2	500339.41	2231615.54	Геодезический метод	0.10	-
3	500339.37	2231615.35	Геодезический метод	0.10	-
4	500348.71	2231594.69	Геодезический метод	0.10	-
5	500380.89	2231609.19	Геодезический метод	0.10	-
6	500385.02	2231607.27	Геодезический метод	0.10	-
7	500387.65	2231609.53	Геодезический метод	0.10	-
8	500396.91	2231619.24	Геодезический метод	0.10	-
9	500407.05	2231636.45	Геодезический метод	0.10	-
10	500417.56	2231690.24	Геодезический метод	0.10	-
11	500414.08	2231688.77	Геодезический метод	0.10	-
1	500414.87	2231685.04	Геодезический метод	0.10	-
3. Сведения о характерных точках части (частей) границы объекта					
Обозначение характерных точек части границы	Координаты, м		Метод определения координат характерной точки	Средняя квадратическая погрешность положения характерной точки (Mt), м	Описание обозначения точки на местности (при наличии)
	X	y			
1	2	3	4	5	6
-	-	-	-	-	-

Раздел 3							
Сведения о местоположении измененных (уточненных) границ объекта							
1. Система координат -							
2. Сведения о характерных точках границ объекта							
Обозначение характерных точек границ	Существующие координаты, м		Измененные (уточненные) координаты, м		Метод определения координат характерной точки	Средняя квадратическая погрешность положения характерной точки (Mt), м	Описание обозначения точки на местности (при наличии)
	X	y	X	y			
1	2	3	4	5	6	7	8
-	-	-	-	-	-	-	
3. Сведения о характерных точках части (частей) границы объекта							
Обозначение характерных точек части границы	Существующие координаты, м		Измененные (уточненные) координаты, м		Метод определения координат характерной точки	Средняя квадратическая погрешность положения характерной точки (Mt), м	Описание обозначения точки на местности (при наличии)
	X	y	X	y			
1	2	3	4	5	6	7	8
-	-	-	-	-	-	-	

Публичный сервитут  
 Строительство дополнительного выезда с территории для размещения особой экономической зоны  
 промышленно-производственного типа (Осенцы)  
 Схема расположения границ публичного сервитута



М 1:1500

Условные обозначения:

- -граница публичного сервитута
- -граница земельного участка, учтенного в ГКН
- -граница кадастрового квартала
- 59:32:3970001 -номер кадастрового квартала

28 — номер земельного участка, учтенного в ГКН



# ОПИСАНИЕ МЕСТОПОЛОЖЕНИЯ ГРАНИЦ

## Публичный сервитут

(наименование объекта, местоположение границ которого описано (далее - объект))

### Раздел 1

#### Сведения об объекте

№п/п	Характеристики объекта	Описание характеристик
1	2	3
1.	Местоположение объекта	Пермский край, Пермский муниципальный район
2.	Площадь объекта +/- величина погрешности определения площади (Р +/- Дельта Р)	3775 +/- 12 м <sup>2</sup>
3.	Иные характеристики объекта	<p>Публичный сервитут устанавливается для размещения объекта регионального значения «Строительство дополнительного выезда с территории для размещения особой экономической зоны промышленно-производственного типа (Осенцы)», в соответствии с пунктом 1 части 5 статьи 4 Федерального закона от 31.07.2020 г. № 254-ФЗ «Об особенностях регулирования отдельных отношений в целях реализации приоритетных проектов по модернизации и расширению инфраструктуры и о внесении изменений в отдельные законодательные акты Российской Федерации».</p> <p>Кадастровые номера земельных участков, в пределах которых предполагается размещение объекта: 59:00:0000000:7702 (2246 кв.м.) 59:32:0000000:7921 входит в ЕЗП 59:32:0000000:95 (1529 кв.м.)</p>

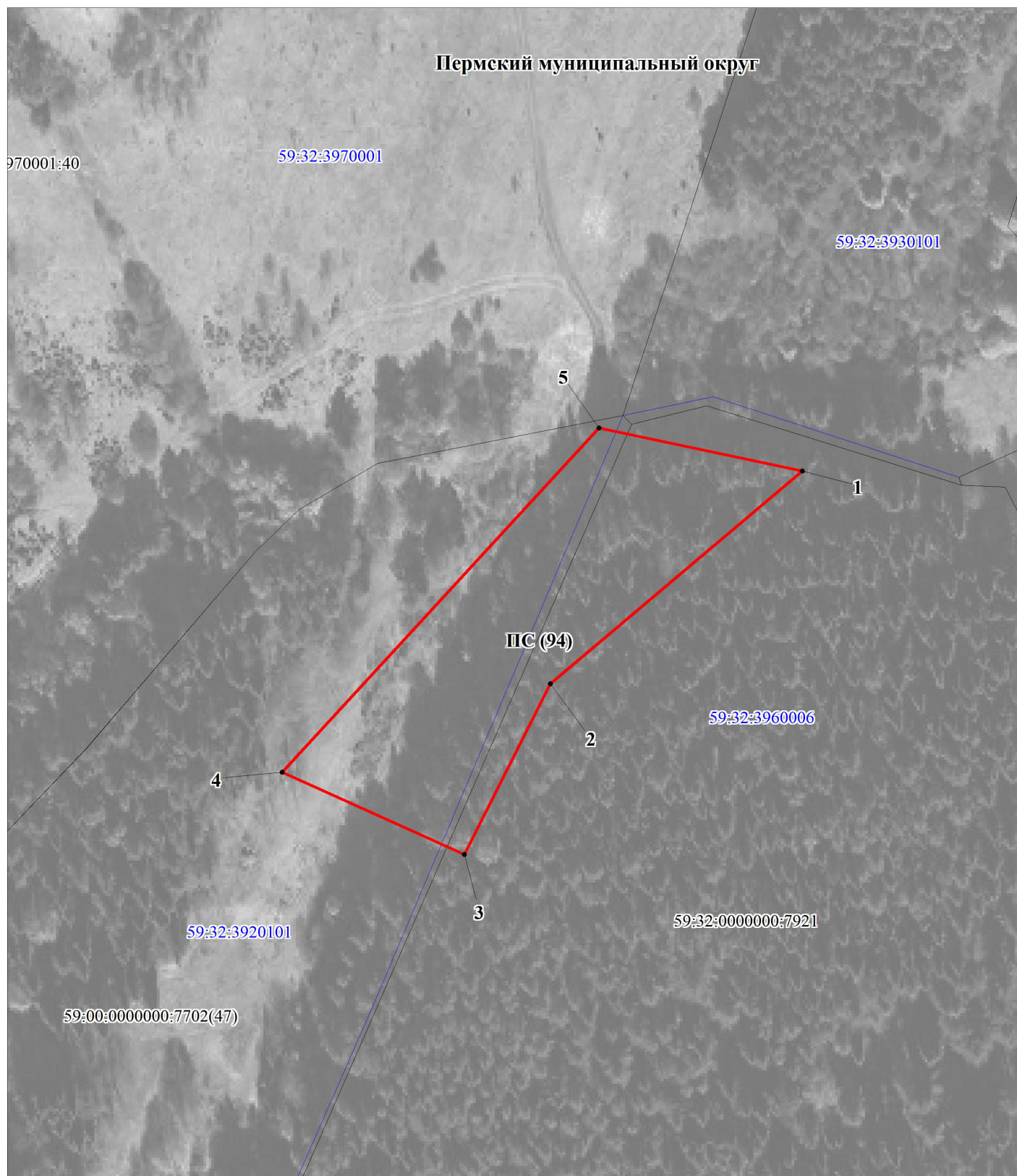


Раздел 2					
Сведения о местоположении границ объекта					
1. Система координат МСК-59, зона 2					
2. Сведения о характерных точках границ объекта					
Обозначение характерных точек границ	Координаты, м		Метод определения координат характерной точки	Средняя квадратическая погрешность положения характерной точки (Mt), м	Описание обозначения точки на местности (при наличии)
	X	y			
1	2	3	4	5	6
1	500405.41	2231729.66	Геодезический метод	0.10	-
2	500358.68	2231674.37	Геодезический метод	0.10	-
3	500321.25	2231655.45	Геодезический метод	0.10	-
4	500339.32	2231615.46	Геодезический метод	0.10	-
5	500414.87	2231685.04	Геодезический метод	0.10	-
1	500405.41	2231729.66	Геодезический метод	0.10	-
3. Сведения о характерных точках части (частей) границы объекта					
Обозначение характерных точек части границы	Координаты, м		Метод определения координат характерной точки	Средняя квадратическая погрешность положения характерной точки (Mt), м	Описание обозначения точки на местности (при наличии)
	X	y			
1	2	3	4	5	6
-	-	-	-	-	-

Раздел 3							
Сведения о местоположении измененных (уточненных) границ объекта							
1. Система координат -							
2. Сведения о характерных точках границ объекта							
Обозначение характерных точек границ	Существующие координаты, м		Измененные (уточненные) координаты, м		Метод определения координат характерной точки	Средняя квадратическая погрешность положения характерной точки (Mt), м	Описание обозначения точки на местности (при наличии)
	X	y	X	y			
1	2	3	4	5	6	7	8
-	-	-	-	-	-	-	
3. Сведения о характерных точках части (частей) границы объекта							
Обозначение характерных точек части границы	Существующие координаты, м		Измененные (уточненные) координаты, м		Метод определения координат характерной точки	Средняя квадратическая погрешность положения характерной точки (Mt), м	Описание обозначения точки на местности (при наличии)
	X	y	X	y			
1	2	3	4	5	6	7	8
-	-	-	-	-	-	-	



Публичный сервитут  
 Строительство дополнительного выезда с территории для размещения особой экономической зоны  
 промышленно-производственного типа (Осенцы)  
 Схема расположения границ публичного сервитута



М 1:1200

Условные обозначения:

- -граница публичного сервитута
- -граница земельного участка, учтенного в ГКН
- -граница кадастрового квартала
- 59:32:3970001 -номер кадастрового квартала

28 -номер земельного участка, учтенного в ГКН



# ОПИСАНИЕ МЕСТОПОЛОЖЕНИЯ ГРАНИЦ

## Публичный сервитут

(наименование объекта, местоположение границ которого описано (далее - объект))

### Раздел 1

#### Сведения об объекте

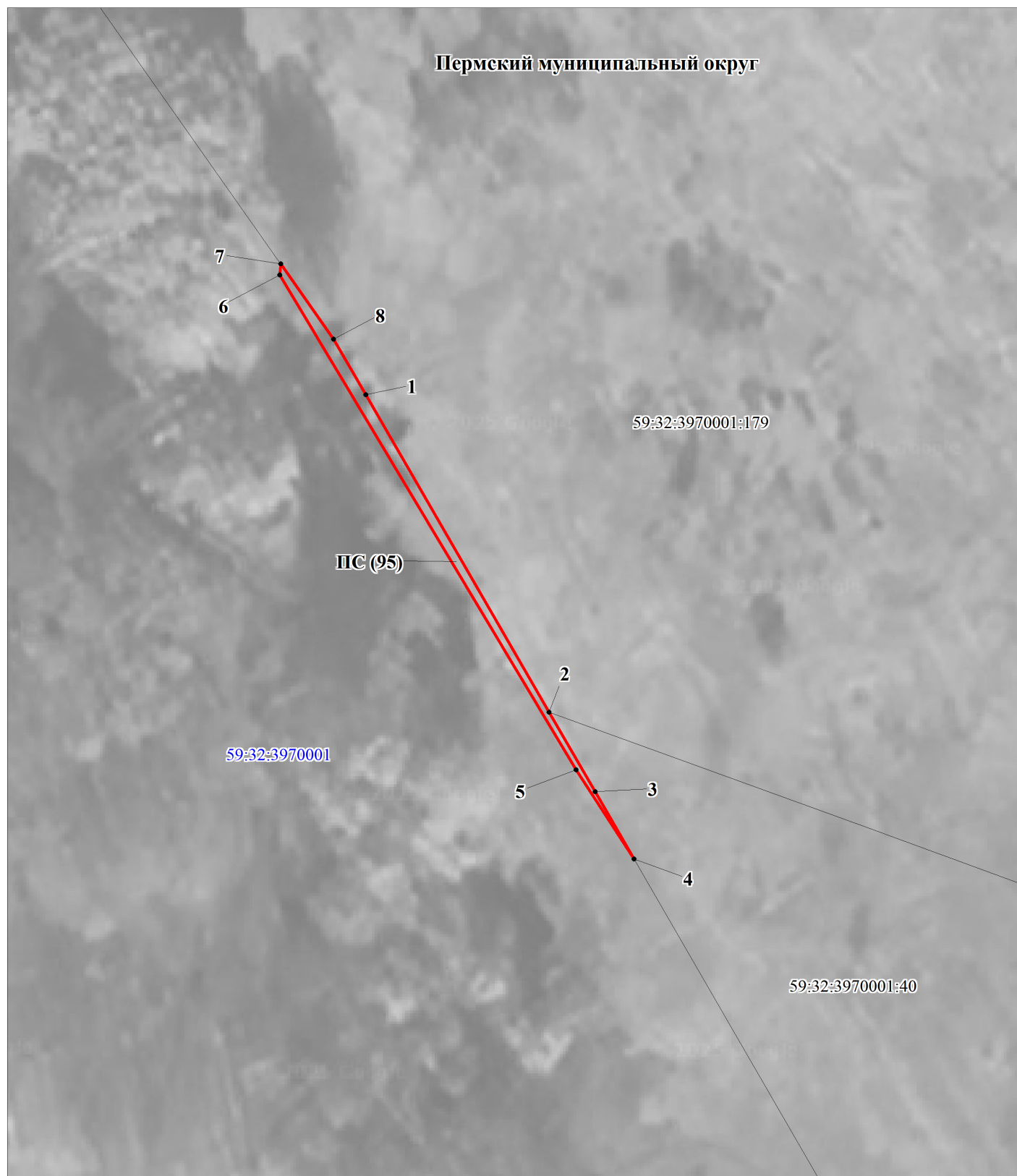
№п/п	Характеристики объекта	Описание характеристик
1	2	3
1.	Местоположение объекта	Пермский край, Пермский муниципальный район
2.	Площадь объекта +/- величина погрешности определения площади (Р +/- Дельта Р)	18 +/- 1 м <sup>2</sup>
3.	Иные характеристики объекта	<p>Публичный сервитут устанавливается для размещения объекта регионального значения «Строительство дополнительного выезда с территории для размещения особой экономической зоны промышленно-производственного типа (Осенцы)», в соответствии с пунктом 1 части 5 статьи 4 Федерального закона от 31.07.2020 г. № 254-ФЗ «Об особенностях регулирования отдельных отношений в целях реализации приоритетных проектов по модернизации и расширению инфраструктуры и о внесении изменений в отдельные законодательные акты Российской Федерации».</p> <p>Кадастровые номера земельных участков, в пределах которых предполагается размещение объекта: 59:32:3970001 (18 кв.м.)</p>



Раздел 2					
Сведения о местоположении границ объекта					
1. Система координат МСК-59, зона 2					
2. Сведения о характерных точках границ объекта					
Обозначение характерных точек границ	Координаты, м		Метод определения координат характерной точки	Средняя квадратическая погрешность положения характерной точки (Mt), м	Описание обозначения точки на местности (при наличии)
	X	y			
1	2	3	4	5	6
1	500790.20	2231413.15	Геодезический метод	0.10	-
2	500772.78	2231423.21	Геодезический метод	0.10	-
3	500768.42	2231425.73	Геодезический метод	0.10	-
4	500764.73	2231427.86	Геодезический метод	0.10	-
5	500769.63	2231424.68	Геодезический метод	0.10	-
6	500796.76	2231408.43	Геодезический метод	0.10	-
7	500797.37	2231408.48	Геодезический метод	0.10	-
8	500793.25	2231411.38	Геодезический метод	0.10	-
1	500790.20	2231413.15	Геодезический метод	0.10	-
3. Сведения о характерных точках части (частей) границы объекта					
Обозначение характерных точек части границы	Координаты, м		Метод определения координат характерной точки	Средняя квадратическая погрешность положения характерной точки (Mt), м	Описание обозначения точки на местности (при наличии)
	X	y			
1	2	3	4	5	6
-	-	-	-	-	-

Раздел 3							
Сведения о местоположении измененных (уточненных) границ объекта							
1. Система координат -							
2. Сведения о характерных точках границ объекта							
Обозначение характерных точек границ	Существующие координаты, м		Измененные (уточненные) координаты, м		Метод определения координат характерной точки	Средняя квадратическая погрешность положения характерной точки (Mt), м	Описание обозначения точки на местности (при наличии)
	X	y	X	y			
1	2	3	4	5	6	7	8
-	-	-	-	-	-	-	
3. Сведения о характерных точках части (частей) границы объекта							
Обозначение характерных точек части границы	Существующие координаты, м		Измененные (уточненные) координаты, м		Метод определения координат характерной точки	Средняя квадратическая погрешность положения характерной точки (Mt), м	Описание обозначения точки на местности (при наличии)
	X	y	X	y			
1	2	3	4	5	6	7	8
-	-	-	-	-	-	-	

Публичный сервитут  
 Строительство дополнительного выезда с территории для размещения особой экономической зоны  
 промышленно-производственного типа (Осенцы)  
 Схема расположения границ публичного сервитута



М 1:300

Условные обозначения:

- -граница публичного сервитута
- -граница земельного участка, учтенного в ГКН
- -граница кадастрового квартала
- 59:32:3970001 -номер кадастрового квартала
- 28 -номер земельного участка, учтенного в ГКН

# ОПИСАНИЕ МЕСТОПОЛОЖЕНИЯ ГРАНИЦ

## Публичный сервитут

(наименование объекта, местоположение границ которого описано (далее - объект))

### Раздел 1

#### Сведения об объекте

№п/п	Характеристики объекта	Описание характеристик
1	2	3
1.	Местоположение объекта	Пермский край, Пермский муниципальный район
2.	Площадь объекта +/- величина погрешности определения площади (Р +/- Дельта Р)	<b>5548 +/- 15 м²</b>
3.	Иные характеристики объекта	<p>Публичный сервитут устанавливается для размещения объекта регионального значения «Строительство дополнительного выезда с территории для размещения особой экономической зоны промышленно-производственного типа (Осенцы)», в соответствии с пунктом <b>1</b> части 5 статьи <b>4</b> Федерального закона от 31.07.2020 г. № 254-ФЗ «Об особенностях регулирования отдельных отношений в целях реализации приоритетных проектов по модернизации и расширению инфраструктуры и о внесении изменений в отдельные законодательные акты Российской Федерации».</p> <p>Кадастровые номера земельных участков, в пределах которых предполагается размещение объекта: 59:32:3970001:40 (3086 кв.м) 59:32:0000000:385 (2462 кв.м.)</p>



## Раздел 2

### Сведения о местоположении границ объекта

1. Система координат МСК-59, зона 2

2. Сведения о характерных точках границ объекта

Обозначение характерных точек границ	Координаты, м		Метод определения координат характерной точки	Средняя квадратическая погрешность положения характерной точки (Mt), м	Описание обозначения точки на местности (при наличии)
	X	y			
1	2	3	4	5	6
1	500796.76	2231408.43	Геодезический метод	0.10	-
2	500769.63	2231424.68	Геодезический метод	0.10	-
3	500732.29	2231448.92	Геодезический метод	0.10	-
4	500728.31	2231451.95	Геодезический метод	0.10	-
5	500703.04	2231484.12	Геодезический метод	0.10	-
6	500664.24	2231514.38	Геодезический метод	0.10	-
7	500648.97	2231523.99	Геодезический метод	0.10	-
8	500647.50	2231498.17	Геодезический метод	0.10	-
9	500720.04	2231424.78	Геодезический метод	0.10	-
10	500720.15	2231423.25	Геодезический метод	0.10	-
11	500730.07	2231415.94	Геодезический метод	0.10	-
12	500739.49	2231403.88	Геодезический метод	0.10	-
13	500758.98	2231400.74	Геодезический метод	0.10	-
14	500769.42	2231392.68	Геодезический метод	0.10	-
15	500771.87	2231384.66	Геодезический метод	0.10	-
16	500771.81	2231376.66	Геодезический метод	0.10	-
17	500765.27	2231369.70	Геодезический метод	0.10	-
18	500758.78	2231369.75	Геодезический метод	0.10	-
19	500746.78	2231369.82	Геодезический метод	0.10	-
20	500735.27	2231369.90	Геодезический метод	0.10	-
21	500723.71	2231371.23	Геодезический метод	0.10	-
22	500724.09	2231365.67	Геодезический метод	0.10	-
23	500794.37	2231371.65	Геодезический метод	0.10	-

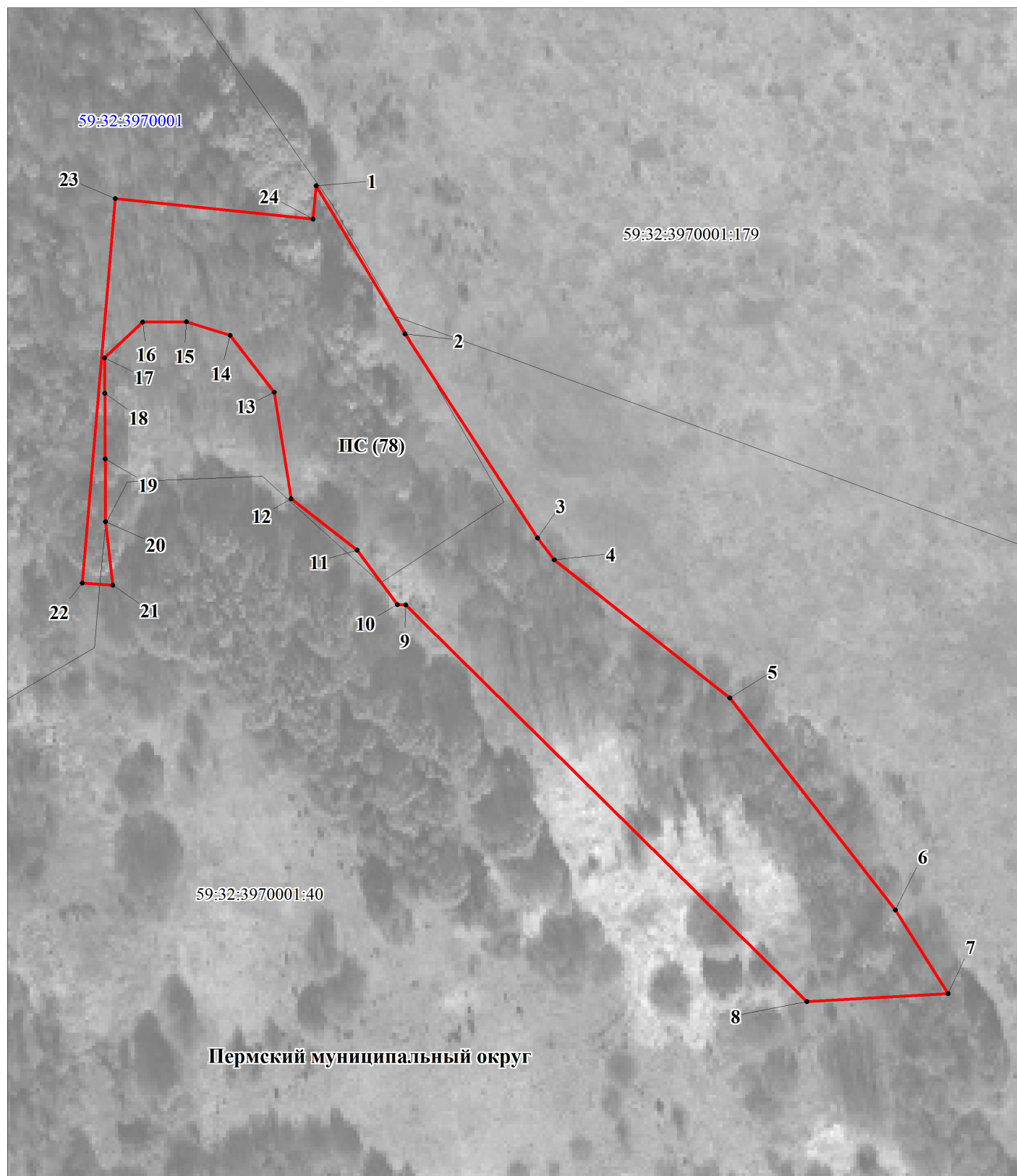


24	500790.64	2231407.87	Геодезический метод	0.10	-
1	500796.76	2231408.43	Геодезический метод	0.10	-
3. Сведения о характерных точках части (частей) границы объекта					
Обозначение характерных точек части границы	Координаты, м		Метод определения координат характерной точки	Средняя квадратическая погрешность положения характерной точки (Mt), м	Описание обозначения точки на местности (при наличии)
	X	y			
1	2	3	4	5	6
-	-	-	-	-	-

Раздел 3							
Сведения о местоположении измененных (уточненных) границ объекта							
1. Система координат -							
2. Сведения о характерных точках границ объекта							
Обозначение характерных точек границ	Существующие координаты, м		Измененные (уточненные) координаты, м		Метод определения координат характерной точки	Средняя квадратическая погрешность положения характерной точки (Mt), м	Описание обозначения точки на местности (при наличии)
	X	y	X	y			
1	2	3	4	5	6	7	8
-	-	-	-	-	-	-	
3. Сведения о характерных точках части (частей) границы объекта							
Обозначение характерных точек части границы	Существующие координаты, м		Измененные (уточненные) координаты, м		Метод определения координат характерной точки	Средняя квадратическая погрешность положения характерной точки (Mt), м	Описание обозначения точки на местности (при наличии)
	X	y	X	y			
1	2	3	4	5	6	7	8
-	-	-	-	-	-	-	



Публичный сервитут  
 Строительство дополнительного выезда с территории для размещения особой экономической зоны  
 промышленно-производственного типа (Осенцы)  
 Схема расположения границ публичного сервитута



М 1:1000

Условные обозначения:

- -граница публичного сервитута
- -граница земельного участка, учтенного в ГКН
- -граница кадастрового квартала
- 59:32:3970001 -номер кадастрового квартала
- 28 -номер земельного участка, учтенного в ГКН

# ОПИСАНИЕ МЕСТОПОЛОЖЕНИЯ ГРАНИЦ

## Публичный сервитут

(наименование объекта, местоположение границ которого описано (далее - объект))

### Раздел 1

#### Сведения об объекте

№п/п	Характеристики объекта	Описание характеристик
1	2	3
1.	Местоположение объекта	Пермский край, Пермский муниципальный район
2.	Площадь объекта +/- величина погрешности определения площади (Р +/- Дельта Р)	865 +/- 6 м <sup>2</sup>
3.	Иные характеристики объекта	<p>Публичный сервитут устанавливается для размещения объекта регионального значения «Строительство дополнительного выезда с территории для размещения особой экономической зоны промышленно-производственного типа (Осенцы)», в соответствии с пунктом 1 части 5 статьи 4 Федерального закона от 31.07.2020 г. № 254-ФЗ «Об особенностях регулирования отдельных отношений в целях реализации приоритетных проектов по модернизации и расширению инфраструктуры и о внесении изменений в отдельные законодательные акты Российской Федерации».</p> <p>Кадастровые номера земельных участков, в пределах которых предполагается размещение объекта: 59:32:0000000:385 (865 кв.м.)</p>



## Раздел 2

### Сведения о местоположении границ объекта

1. Система координат МСК-59, зона 2

2. Сведения о характерных точках границ объекта

Обозначение характерных точек границ	Координаты, м		Метод определения координат характерной точки	Средняя квадратическая погрешность положения характерной точки (Mt), м	Описание обозначения точки на местности (при наличии)
	X	y			
1	2	3	4	5	6
1	500758.98	2231400.74	Геодезический метод	0.10	-
2	500739.49	2231403.88	Геодезический метод	0.10	-
3	500730.07	2231415.94	Геодезический метод	0.10	-
4	500724.15	2231420.30	Геодезический метод	0.10	-
5	500724.06	2231420.16	Геодезический метод	0.10	-
6	500743.64	2231398.56	Геодезический метод	0.10	-
7	500742.63	2231373.92	Геодезический метод	0.10	-
8	500734.98	2231369.93	Геодезический метод	0.10	-
9	500735.27	2231369.90	Геодезический метод	0.10	-
10	500746.78	2231369.82	Геодезический метод	0.10	-
11	500758.78	2231369.75	Геодезический метод	0.10	-
12	500765.27	2231369.70	Геодезический метод	0.10	-
13	500771.81	2231376.66	Геодезический метод	0.10	-
14	500771.87	2231384.66	Геодезический метод	0.10	-
15	500769.42	2231392.68	Геодезический метод	0.10	-
1	500758.98	2231400.74	Геодезический метод	0.10	-

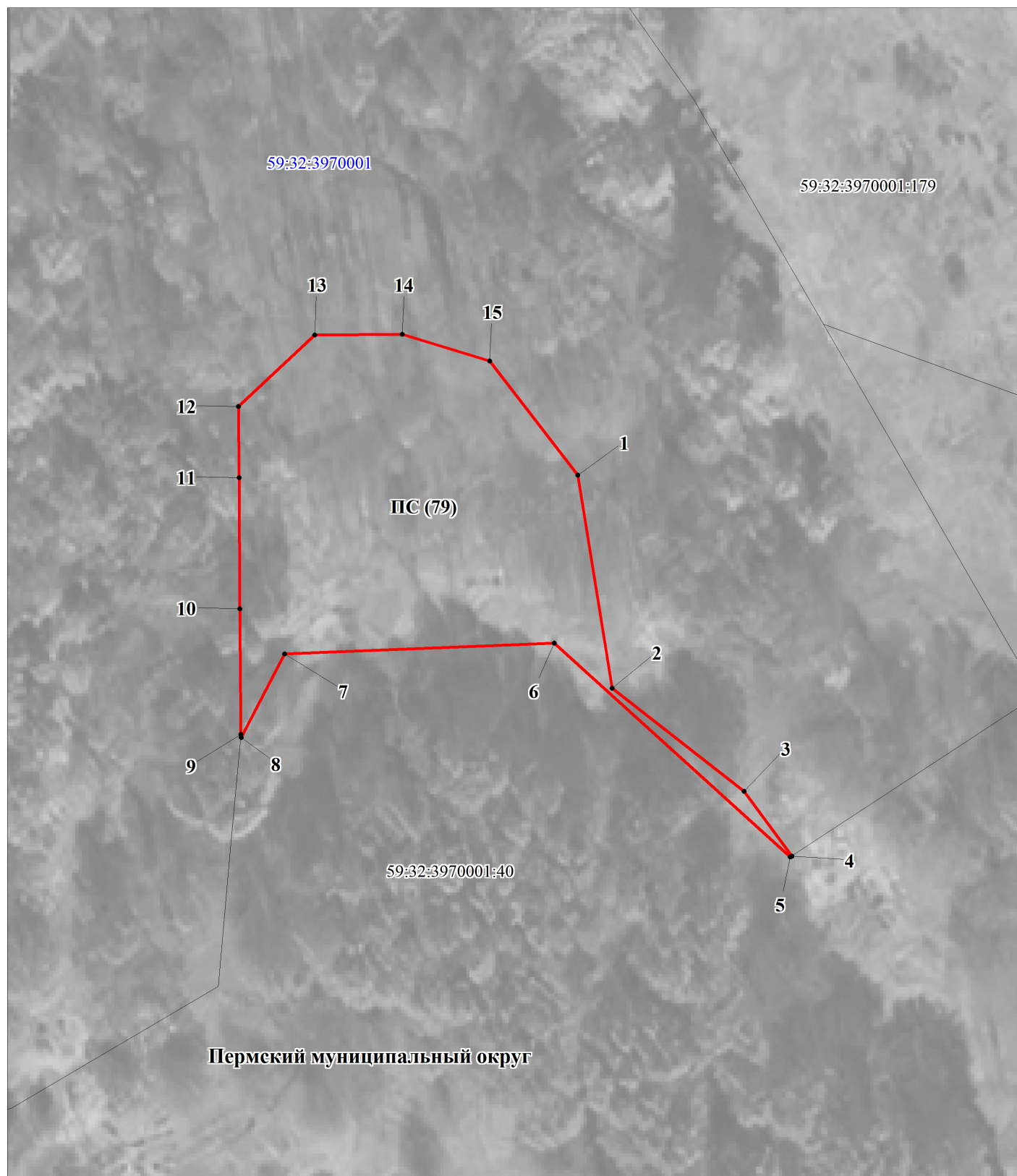
3. Сведения о характерных точках части (частей) границы объекта

Обозначение характерных точек части границы	Координаты, м		Метод определения координат характерной точки	Средняя квадратическая погрешность положения характерной точки (Mt), м	Описание обозначения точки на местности (при наличии)
	X	y			
1	2	3	4	5	6
-	-	-	-	-	-



Раздел 3							
Сведения о местоположении измененных (уточненных) границ объекта							
1. Система координат -							
2. Сведения о характерных точках границ объекта							
Обозначение характерных точек границ	Существующие координаты, м		Измененные (уточненные) координаты, м		Метод определения координат характерной точки	Средняя квадратическая погрешность положения характерной точки (Mt), м	Описание обозначения точки на местности (при наличии)
	X	y	X	y			
1	2	3	4	5	6	7	8
-	-	-	-	-	-	-	
3. Сведения о характерных точках части (частей) границы объекта							
Обозначение характерных точек части границы	Существующие координаты, м		Измененные (уточненные) координаты, м		Метод определения координат характерной точки	Средняя квадратическая погрешность положения характерной точки (Mt), м	Описание обозначения точки на местности (при наличии)
	X	y	X	y			
1	2	3	4	5	6	7	8
-	-	-	-	-	-	-	

Публичный сервитут  
 Строительство дополнительного выезда с территории для размещения особой экономической зоны  
 промышленно-производственного типа (Осенцы)  
 Схема расположения границ публичного сервитута



Условные обозначения:

- -граница публичного сервитута
- -граница земельного участка, учтенного в ГКН
- -граница кадастрового квартала
- 59:32:3970001 -номер кадастрового квартала
- .28 -номер земельного участка, учтенного в ГКН

# ОПИСАНИЕ МЕСТОПОЛОЖЕНИЯ ГРАНИЦ

## Публичный сервитут

(наименование объекта, местоположение границ которого описано (далее - объект))

### Раздел 1

#### Сведения об объекте

№п/п	Характеристики объекта	Описание характеристик
1	2	3
1.	Местоположение объекта	Пермский край, Пермский муниципальный район
2.	Площадь объекта +/- величина погрешности определения площади (Р +/- Дельта Р)	839 +/- 7 м²
3.	Иные характеристики объекта	<p>Публичный сервитут устанавливается для размещения объекта регионального значения «Строительство дополнительного выезда с территории для размещения особой экономической зоны промышленно-производственного типа (Осенцы)», в соответствии с пунктом 1 части 5 статьи 4 Федерального закона от 31.07.2020 г. № 254-ФЗ «Об особенностях регулирования отдельных отношений в целях реализации приоритетных проектов по модернизации и расширению инфраструктуры и о внесении изменений в отдельные законодательные акты Российской Федерации».</p> <p>Кадастровые номера земельных участков, в пределах которых предполагается размещение объекта: 59:32:3970001:40 (839 кв.м.)</p>



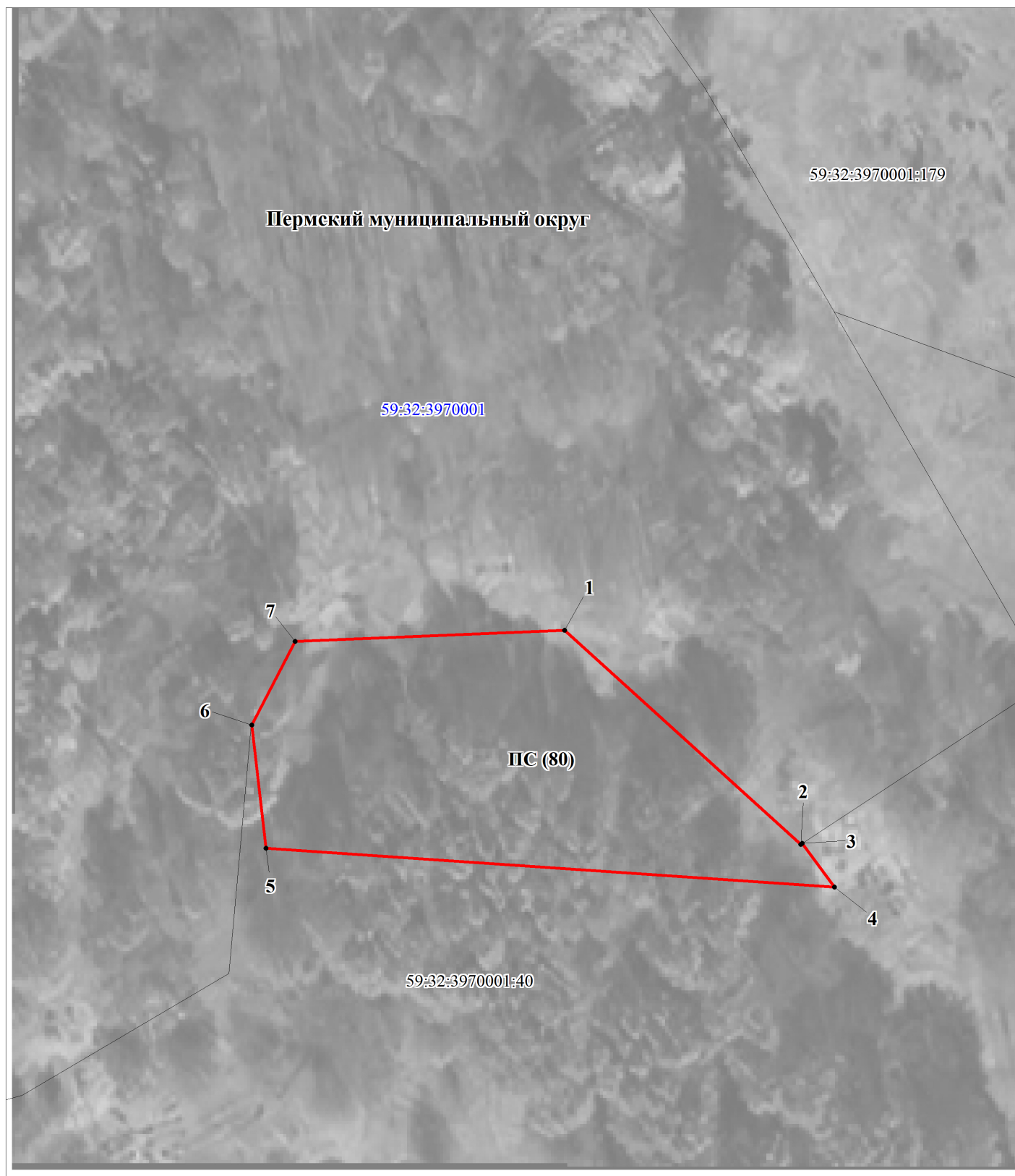
Раздел 2					
Сведения о местоположении границ объекта					
1. Система координат МСК-59, зона 2					
2. Сведения о характерных точках границ объекта					
Обозначение характерных точек границ	Координаты, м		Метод определения координат характерной точки	Средняя квадратическая погрешность положения характерной точки (Mt), м	Описание обозначения точки на местности (при наличии)
	X	y			
1	2	3	4	5	6
1	500743.64	2231398.56	Геодезический метод	0.10	-
2	500724.06	2231420.16	Геодезический метод	0.10	-
3	500724.15	2231420.30	Геодезический метод	0.10	-
4	500720.15	2231423.25	Геодезический метод	0.10	-
5	500723.71	2231371.23	Геодезический метод	0.10	-
6	500734.98	2231369.93	Геодезический метод	0.10	-
7	500742.63	2231373.92	Геодезический метод	0.10	-
1	500743.64	2231398.56	Геодезический метод	0.10	-
3. Сведения о характерных точках части (частей) границы объекта					
Обозначение характерных точек части границы	Координаты, м		Метод определения координат характерной точки	Средняя квадратическая погрешность положения характерной точки (Mt), м	Описание обозначения точки на местности (при наличии)
	X	y			
1	2	3	4	5	6
-	-	-	-	-	-



Раздел 3							
Сведения о местоположении измененных (уточненных) границ объекта							
1. Система координат -							
2. Сведения о характерных точках границ объекта							
Обозначение характерных точек границ	Существующие координаты, м		Измененные (уточненные) координаты, м		Метод определения координат характерной точки	Средняя квадратическая погрешность положения характерной точки (Mt), м	Описание обозначения точки на местности (при наличии)
	X	y	X	y			
1	2	3	4	5	6	7	8
-	-	-	-	-	-	-	
3. Сведения о характерных точках части (частей) границы объекта							
Обозначение характерных точек части границы	Существующие координаты, м		Измененные (уточненные) координаты, м		Метод определения координат характерной точки	Средняя квадратическая погрешность положения характерной точки (Mt), м	Описание обозначения точки на местности (при наличии)
	X	y	X	y			
1	2	3	4	5	6	7	8
-	-	-	-	-	-	-	



Публичный сервитут  
 Строительство дополнительного выезда с территории для размещения особой экономической зоны  
 промышленно-производственного типа (Осенцы)  
 Схема расположения границ публичного сервитута



М 1:500

Условные обозначения:

- -граница публичного сервитута
- -граница земельного участка, учтенного в ГКН
- -граница кадастрового квартала
- 59:32:3970001 -номер кадастрового квартала
- 59:32:3970001 -номер земельного участка, учтенного в ГКН



# ОПИСАНИЕ МЕСТОПОЛОЖЕНИЯ ГРАНИЦ

## Публичный сервитут

(наименование объекта, местоположение границ которого описано (далее - объект))

### Раздел 1

#### Сведения об объекте

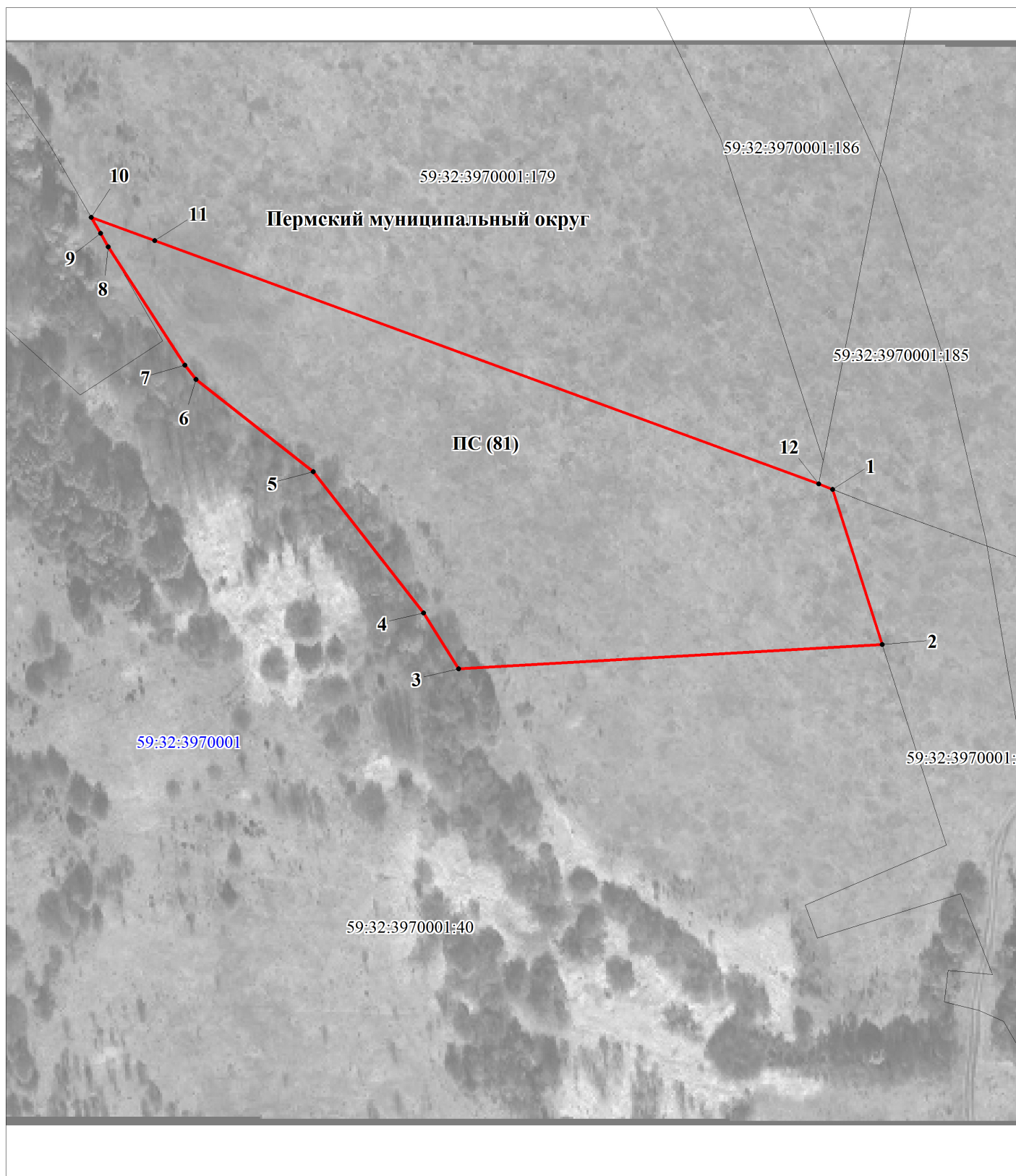
№п/п	Характеристики объекта	Описание характеристик
1	2	3
1.	Местоположение объекта	Пермский край, Пермский муниципальный район
2.	Площадь объекта +/- величина погрешности определения площади (Р +/- Дельта Р)	11443 +/- 23 м²
3.	Иные характеристики объекта	<p>Публичный сервитут устанавливается для размещения объекта регионального значения «Строительство дополнительного выезда с территории для размещения особой экономической зоны промышленно-производственного типа (Осенцы)», в соответствии с пунктом 1 части 5 статьи 4 Федерального закона от 31.07.2020 г. № 254-ФЗ «Об особенностях регулирования отдельных отношений в целях реализации приоритетных проектов по модернизации и расширению инфраструктуры и о внесении изменений в отдельные законодательные акты Российской Федерации».</p> <p>Кадастровые номера земельных участков, в пределах которых предполагается размещение объекта: 59:32:3970001:40 (11443 кв.м.)</p>



Раздел 2					
Сведения о местоположении границ объекта					
1. Система координат МСК-59, зона 2					
2. Сведения о характерных точках границ объекта					
Обозначение характерных точек границ	Координаты, м		Метод определения координат характерной точки	Средняя квадратическая погрешность положения характерной точки (Mt), м	Описание обозначения точки на местности (при наличии)
	X	y			
1	2	3	4	5	6
1	500698.17	2231626.71	Геодезический метод	0.10	-
2	500655.61	2231640.31	Геодезический метод	0.10	-
3	500648.97	2231523.99	Геодезический метод	0.10	-
4	500664.24	2231514.38	Геодезический метод	0.10	-
5	500703.04	2231484.12	Геодезический метод	0.10	-
6	500728.31	2231451.95	Геодезический метод	0.10	-
7	500732.29	2231448.92	Геодезический метод	0.10	-
8	500764.73	2231427.86	Геодезический метод	0.10	-
9	500768.42	2231425.73	Геодезический метод	0.10	-
10	500772.78	2231423.21	Геодезический метод	0.10	-
11	500766.46	2231440.63	Геодезический метод	0.10	-
12	500699.66	2231622.86	Геодезический метод	0.10	-
1	500698.17	2231626.71	Геодезический метод	0.10	-
3. Сведения о характерных точках части (частей) границы объекта					
Обозначение характерных точек части границы	Координаты, м		Метод определения координат характерной точки	Средняя квадратическая погрешность положения характерной точки (Mt), м	Описание обозначения точки на местности (при наличии)
	X	y			
1	2	3	4	5	6
-	-	-	-	-	-

Раздел 3							
Сведения о местоположении измененных (уточненных) границ объекта							
1. Система координат -							
2. Сведения о характерных точках границ объекта							
Обозначение характерных точек границ	Существующие координаты, м		Измененные (уточненные) координаты, м		Метод определения координат характерной точки	Средняя квадратическая погрешность положения характерной точки (Mt), м	Описание обозначения точки на местности (при наличии)
	X	y	X	y			
1	2	3	4	5	6	7	8
-	-	-	-	-	-	-	
3. Сведения о характерных точках части (частей) границы объекта							
Обозначение характерных точек части границы	Существующие координаты, м		Измененные (уточненные) координаты, м		Метод определения координат характерной точки	Средняя квадратическая погрешность положения характерной точки (Mt), м	Описание обозначения точки на местности (при наличии)
	X	y	X	y			
1	2	3	4	5	6	7	8
-	-	-	-	-	-	-	

Публичный сервитут  
 Строительство дополнительного выезда с территории для размещения особой экономической зоны  
 промышленно-производственного типа (Осенцы)  
 Схема расположения границ публичного сервитута



М 1:1500

Условные обозначения:

- -граница публичного сервитута
- -граница земельного участка, учтенного в ГКН
- -граница кадастрового квартала
- 59:32:3970001 -номер кадастрового квартала
- 28 -номер земельного участка, учтенного в ГКН

# ОПИСАНИЕ МЕСТОПОЛОЖЕНИЯ ГРАНИЦ

## Публичный сервитут

(наименование объекта, местоположение границ которого описано (далее - объект))

### Раздел 1

#### Сведения об объекте

№п/п	Характеристики объекта	Описание характеристик
1	2	3
1.	Местоположение объекта	Пермский край, Пермский муниципальный район
2.	Площадь объекта +/- величина погрешности определения площади (Р +/- Дельта Р)	16106 +/- 26 м <sup>2</sup>
3.	Иные характеристики объекта	<p>Публичный сервитут устанавливается для размещения объекта регионального значения «Строительство дополнительного выезда с территории для размещения особой экономической зоны промышленно-производственного типа (Осенцы)», в соответствии с пунктом 1 части 5 статьи 4 Федерального закона от 31.07.2020 г. № 254-ФЗ «Об особенностях регулирования отдельных отношений в целях реализации приоритетных проектов по модернизации и расширению инфраструктуры и о внесении изменений в отдельные законодательные акты Российской Федерации».</p> <p>Кадастровые номера земельных участков, в пределах которых предполагается размещение объекта: 59:32:3970001:40 (16106 кв.м.)</p>





## Раздел 2

### Сведения о местоположении границ объекта

1. Система координат МСК-59, зона 2

2. Сведения о характерных точках границ объекта

Обозначение характерных точек границ	Координаты, м		Метод определения координат характерной точки	Средняя квадратическая погрешность положения характерной точки (Mt), м	Описание обозначения точки на местности (при наличии)
	X	y			
1	2	3	4	5	6
1	500489.92	2231713.96	Геодезический метод	0.10	-
2	500417.56	2231690.24	Геодезический метод	0.10	-
3	500411.41	2231658.74	Геодезический метод	0.10	-
4	500407.06	2231636.46	Геодезический метод	0.10	-
5	500396.92	2231619.24	Геодезический метод	0.10	-
6	500392.17	2231614.27	Геодезический метод	0.10	-
7	500387.65	2231609.52	Геодезический метод	0.10	-
8	500385.02	2231607.27	Геодезический метод	0.10	-
9	500411.59	2231594.91	Геодезический метод	0.10	-
10	500384.91	2231535.63	Геодезический метод	0.10	-
11	500444.19	2231508.97	Геодезический метод	0.10	-
12	500514.20	2231664.60	Геодезический метод	0.10	-
13	500545.10	2231677.70	Геодезический метод	0.10	-
14	500542.11	2231679.45	Геодезический метод	0.10	-
15	500530.93	2231685.89	Геодезический метод	0.10	-
16	500500.14	2231706.03	Геодезический метод	0.10	-
1	500489.92	2231713.96	Геодезический метод	0.10	-

3. Сведения о характерных точках части (частей) границы объекта

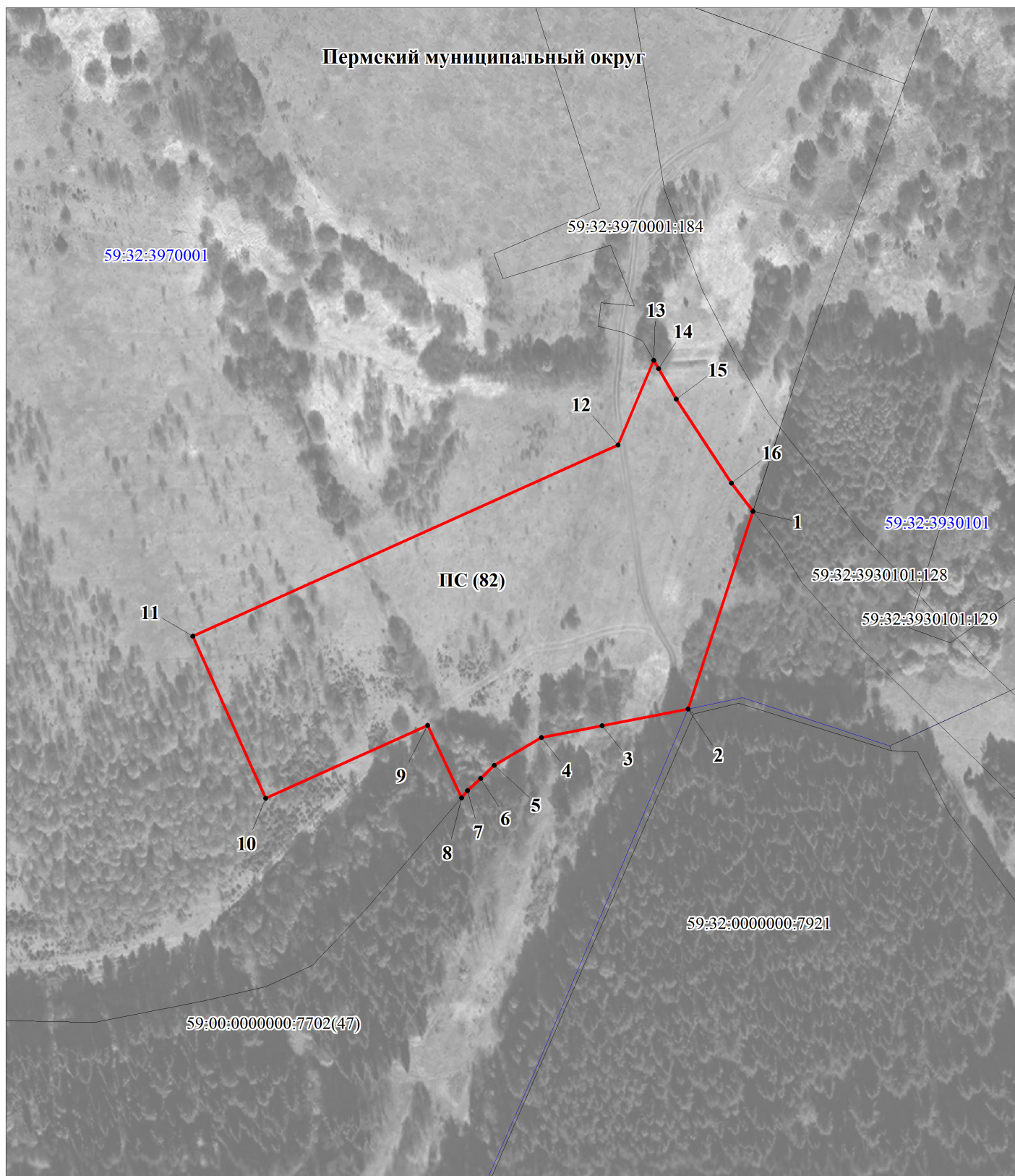
Обозначение характерных точек части границы	Координаты, м		Метод определения координат характерной точки	Средняя квадратическая погрешность положения характерной точки (Mt), м	Описание обозначения точки на местности (при наличии)
	X	y			
1	2	3	4	5	6
-	-	-	-	-	-



Раздел 3							
Сведения о местоположении измененных (уточненных) границ объекта							
1. Система координат -							
2. Сведения о характерных точках границ объекта							
Обозначение характерных точек границ	Существующие координаты, м		Измененные (уточненные) координаты, м		Метод определения координат характерной точки	Средняя квадратическая погрешность положения характерной точки (Mt), м	Описание обозначения точки на местности (при наличии)
	X	y	X	y			
1	2	3	4	5	6	7	8
-	-	-	-	-	-	-	
3. Сведения о характерных точках части (частей) границы объекта							
Обозначение характерных точек части границы	Существующие координаты, м		Измененные (уточненные) координаты, м		Метод определения координат характерной точки	Средняя квадратическая погрешность положения характерной точки (Mt), м	Описание обозначения точки на местности (при наличии)
	X	y	X	y			
1	2	3	4	5	6	7	8
-	-	-	-	-	-	-	



Публичный сервитут  
 Строительство дополнительного выезда с территории для размещения особой экономической зоны  
 промышленно-производственного типа (Осенцы)  
 Схема расположения границ публичного сервитута



М 1:1500

Условные обозначения:

- -граница публичного сервитута
- -граница земельного участка, учтенного в ГКН
- -граница кадастрового квартала
- 59:32:3970001 -номер кадастрового квартала

28 -номер земельного участка, учтенного в ГКН

# ОПИСАНИЕ МЕСТОПОЛОЖЕНИЯ ГРАНИЦ

## Публичный сервитут

(наименование объекта, местоположение границ которого описано (далее - объект))

### Раздел 1

#### Сведения об объекте

№п/п	Характеристики объекта	Описание характеристик
1	2	3
1.	Местоположение объекта	Пермский край, Пермский муниципальный район
2.	Площадь объекта +/- величина погрешности определения площади (Р +/- Дельта Р)	8375 +/- 19 м <sup>2</sup>
3.	Иные характеристики объекта	<p>Публичный сервитут устанавливается для размещения объекта регионального значения «Строительство дополнительного выезда с территории для размещения особой экономической зоны промышленно-производственного типа (Осенцы)», в соответствии с пунктом 1 части 5 статьи 4 Федерального закона от 31.07.2020 г. № 254-ФЗ «Об особенностях регулирования отдельных отношений в целях реализации приоритетных проектов по модернизации и расширению инфраструктуры и о внесении изменений в отдельные законодательные акты Российской Федерации».</p> <p>Кадастровые номера земельных участков, в пределах которых предполагается размещение объекта: 59:32:3970001:40 (8375 кв.м.)</p>

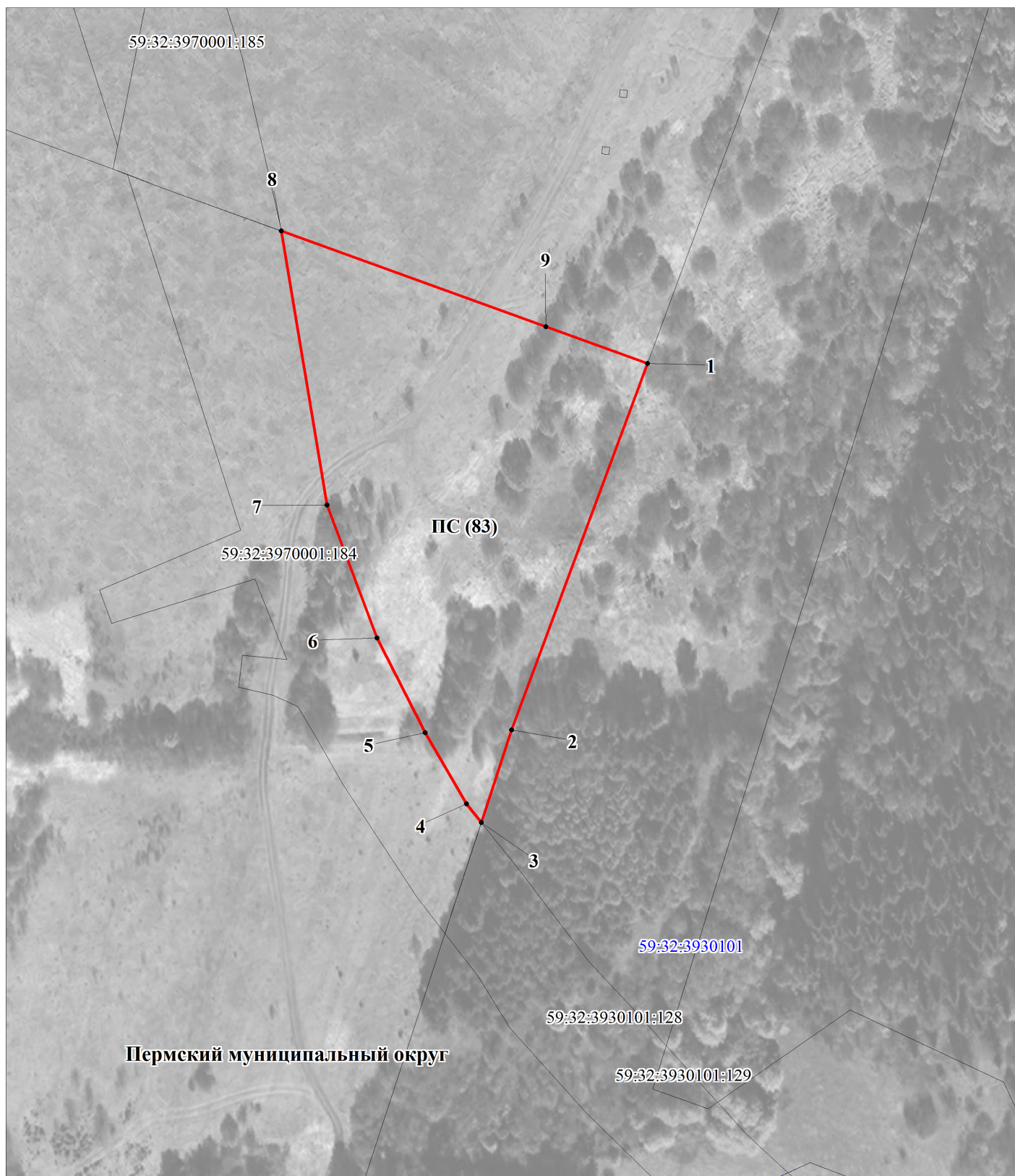


Раздел 2					
Сведения о местоположении границ объекта					
1. Система координат МСК-59, зона 2					
2. Сведения о характерных точках границ объекта					
Обозначение характерных точек границ	Координаты, м		Метод определения координат характерной точки	Средняя квадратическая погрешность положения характерной точки (Mt), м	Описание обозначения точки на местности (при наличии)
	X	y			
1	2	3	4	5	6
1	500646.31	2231769.55	Геодезический метод	0.10	-
2	500545.75	2231732.26	Геодезический метод	0.10	-
3	500520.38	2231723.94	Геодезический метод	0.10	-
4	500525.50	2231719.87	Геодезический метод	0.10	-
5	500545.01	2231708.51	Геодезический метод	0.10	-
6	500570.98	2231695.30	Геодезический метод	0.10	-
7	500607.50	2231681.62	Геодезический метод	0.10	-
8	500682.68	2231668.99	Геодезический метод	0.10	-
9	500656.46	2231741.66	Геодезический метод	0.10	-
1	500646.31	2231769.55	Геодезический метод	0.10	-
3. Сведения о характерных точках части (частей) границы объекта					
Обозначение характерных точек части границы	Координаты, м		Метод определения координат характерной точки	Средняя квадратическая погрешность положения характерной точки (Mt), м	Описание обозначения точки на местности (при наличии)
	X	y			
1	2	3	4	5	6
-	-	-	-	-	-

Раздел 3							
Сведения о местоположении измененных (уточненных) границ объекта							
1. Система координат -							
2. Сведения о характерных точках границ объекта							
Обозначение характерных точек границ	Существующие координаты, м		Измененные (уточненные) координаты, м		Метод определения координат характерной точки	Средняя квадратическая погрешность положения характерной точки (Mt), м	Описание обозначения точки на местности (при наличии)
	X	y	X	y			
1	2	3	4	5	6	7	8
-	-	-	-	-	-	-	
3. Сведения о характерных точках части (частей) границы объекта							
Обозначение характерных точек части границы	Существующие координаты, м		Измененные (уточненные) координаты, м		Метод определения координат характерной точки	Средняя квадратическая погрешность положения характерной точки (Mt), м	Описание обозначения точки на местности (при наличии)
	X	y	X	y			
1	2	3	4	5	6	7	8
-	-	-	-	-	-	-	



Публичный сервитут  
 Строительство дополнительного выезда с территории для размещения особой экономической зоны  
 промышленно-производственного типа (Осенцы)  
 Схема расположения границ публичного сервитута



М 1:1500

Условные обозначения:

- -граница публичного сервитута
- -граница земельного участка, учтенного в ГКН
- -граница кадастрового квартала
- 59:32:3970001 -номер кадастрового квартала
- .28 -номер земельного участка, учтенного в ГКН

# ОПИСАНИЕ МЕСТОПОЛОЖЕНИЯ ГРАНИЦ

## Публичный сервитут

(наименование объекта, местоположение границ которого описано (далее - объект))

### Раздел 1

#### Сведения об объекте

№п/п	Характеристики объекта	Описание характеристик
1	2	3
1.	Местоположение объекта	Пермский край, Пермский муниципальный район
2.	Площадь объекта +/- величина погрешности определения площади (Р +/- Дельта Р)	8634 +/- 21 м²
3.	Иные характеристики объекта	<p>Публичный сервитут устанавливается для размещения объекта регионального значения «Строительство дополнительного выезда с территории для размещения особой экономической зоны промышленно-производственного типа (Осенцы)», в соответствии с пунктом 1 части 5 статьи 4 Федерального закона от 31.07.2020 г. № 254-ФЗ «Об особенностях регулирования отдельных отношений в целях реализации приоритетных проектов по модернизации и расширению инфраструктуры и о внесении изменений в отдельные законодательные акты Российской Федерации».</p> <p>Кадастровые номера земельных участков, в пределах которых предполагается размещение объекта: 59:32:3970001:179 (8634 кв.м.)</p>



## Раздел 2

### Сведения о местоположении границ объекта

1. Система координат МСК-59, зона 2

2. Сведения о характерных точках границ объекта

Обозначение характерных точек границ	Координаты, м		Метод определения координат характерной точки	Средняя квадратическая погрешность положения характерной точки (Mt), м	Описание обозначения точки на местности (при наличии)
	X	y			
1	2	3	4	5	6
1	500772.35	2231602.93	Геодезический метод	0.10	-
2	500706.05	2231624.11	Геодезический метод	0.10	-
3	500699.66	2231622.86	Геодезический метод	0.10	-
4	500766.46	2231440.63	Геодезический метод	0.10	-
5	500772.78	2231423.21	Геодезический метод	0.10	-
6	500790.20	2231413.15	Геодезический метод	0.10	-
7	500793.25	2231411.38	Геодезический метод	0.10	-
8	500797.37	2231408.48	Геодезический метод	0.10	-
9	500807.25	2231409.38	Геодезический метод	0.10	-
10	500804.10	2231439.41	Геодезический метод	0.10	-
11	500787.56	2231437.72	Геодезический метод	0.10	-
12	500786.43	2231448.66	Геодезический метод	0.10	-
1	500772.35	2231602.93	Геодезический метод	0.10	-

3. Сведения о характерных точках части (частей) границы объекта

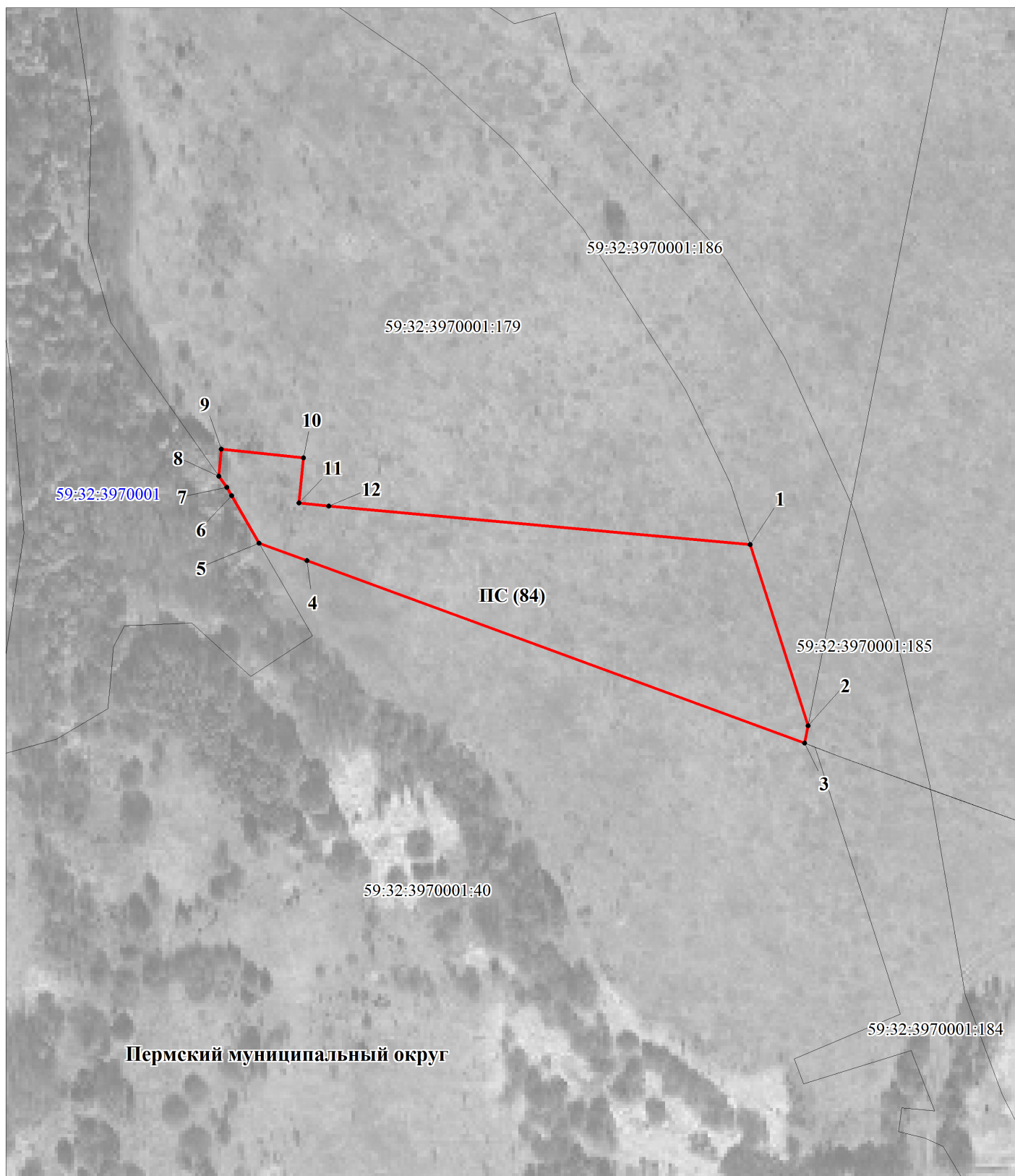
Обозначение характерных точек части границы	Координаты, м		Метод определения координат характерной точки	Средняя квадратическая погрешность положения характерной точки (Mt), м	Описание обозначения точки на местности (при наличии)
	X	y			
1	2	3	4	5	6
-	-	-	-	-	-



Раздел 3							
Сведения о местоположении измененных (уточненных) границ объекта							
1. Система координат -							
2. Сведения о характерных точках границ объекта							
Обозначение характерных точек границ	Существующие координаты, м		Измененные (уточненные) координаты, м		Метод определения координат характерной точки	Средняя квадратическая погрешность положения характерной точки (Mt), м	Описание обозначения точки на местности (при наличии)
	X	y	X	y			
1	2	3	4	5	6	7	8
-	-	-	-	-	-	-	
3. Сведения о характерных точках части (частей) границы объекта							
Обозначение характерных точек части границы	Существующие координаты, м		Измененные (уточненные) координаты, м		Метод определения координат характерной точки	Средняя квадратическая погрешность положения характерной точки (Mt), м	Описание обозначения точки на местности (при наличии)
	X	y	X	y			
1	2	3	4	5	6	7	8
-	-	-	-	-	-	-	



Публичный сервитут  
 Строительство дополнительного выезда с территории для размещения особой экономической зоны  
 промышленно-производственного типа (Осенцы)  
 Схема расположения границ публичного сервитута



М 1:2000

Условные обозначения:

- -граница публичного сервитута
- -граница земельного участка, учтенного в ГКН
- -граница кадастрового квартала
- 59:32:3970001 -номер кадастрового квартала

28 — номер земельного участка, учтенного в ГКН



# ОПИСАНИЕ МЕСТОПОЛОЖЕНИЯ ГРАНИЦ

## Публичный сервитут

(наименование объекта, местоположение границ которого описано (далее - объект))

### Раздел 1

#### Сведения об объекте

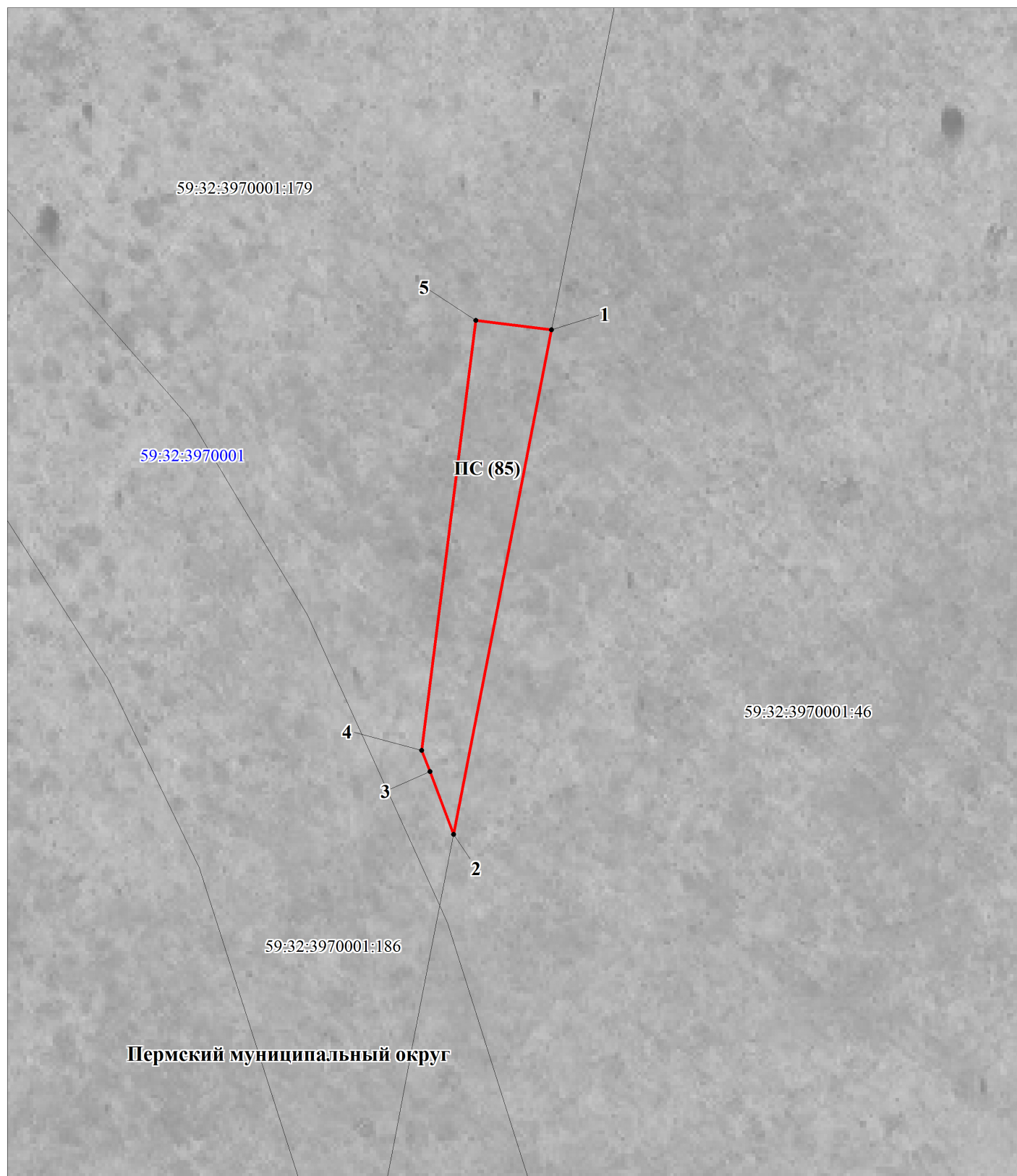
№п/п	Характеристики объекта	Описание характеристик
1	2	3
1.	Местоположение объекта	Пермский край, Пермский муниципальный район
2.	Площадь объекта +/- величина погрешности определения площади (Р +/- Дельта Р)	957 +/- 9 м <sup>2</sup>
3.	Иные характеристики объекта	<p>Публичный сервитут устанавливается для размещения объекта регионального значения «Строительство дополнительного выезда с территории для размещения особой экономической зоны промышленно-производственного типа (Осенцы)», в соответствии с пунктом 1 части 5 статьи 4 Федерального закона от 31.07.2020 г. № 254-ФЗ «Об особенностях регулирования отдельных отношений в целях реализации приоритетных проектов по модернизации и расширению инфраструктуры и о внесении изменений в отдельные законодательные акты Российской Федерации».</p> <p>Кадастровые номера земельных участков, в пределах которых предполагается размещение объекта: 59:32:3970001:179 (957 кв.м.)</p>



Раздел 2					
Сведения о местоположении границ объекта					
1. Система координат МСК-59, зона 2					
2. Сведения о характерных точках границ объекта					
Обозначение характерных точек границ	Координаты, м		Метод определения координат характерной точки	Средняя квадратическая погрешность положения характерной точки (Mt), м	Описание обозначения точки на местности (при наличии)
	X	y			
1	2	3	4	5	6
1	500892.74	2231660.30	Геодезический метод	0.10	-
2	500800.48	2231642.38	Геодезический метод	0.10	-
3	500811.92	2231638.09	Геодезический метод	0.10	-
4	500815.84	2231636.57	Геодезический метод	0.10	-
5	500894.49	2231646.50	Геодезический метод	0.10	-
1	500892.74	2231660.30	Геодезический метод	0.10	-
3. Сведения о характерных точках части (частей) границы объекта					
Обозначение характерных точек части границы	Координаты, м		Метод определения координат характерной точки	Средняя квадратическая погрешность положения характерной точки (Mt), м	Описание обозначения точки на местности (при наличии)
	X	y			
1	2	3	4	5	6
-	-	-	-	-	-

Раздел 3							
Сведения о местоположении измененных (уточненных) границ объекта							
1. Система координат -							
2. Сведения о характерных точках границ объекта							
Обозначение характерных точек границ	Существующие координаты, м		Измененные (уточненные) координаты, м		Метод определения координат характерной точки	Средняя квадратическая погрешность положения характерной точки (Mt), м	Описание обозначения точки на местности (при наличии)
	X	y	X	y			
1	2	3	4	5	6	7	8
-	-	-	-	-	-	-	
3. Сведения о характерных точках части (частей) границы объекта							
Обозначение характерных точек части границы	Существующие координаты, м		Измененные (уточненные) координаты, м		Метод определения координат характерной точки	Средняя квадратическая погрешность положения характерной точки (Mt), м	Описание обозначения точки на местности (при наличии)
	X	y	X	y			
1	2	3	4	5	6	7	8
-	-	-	-	-	-	-	

Публичный сервитут  
 Строительство дополнительного выезда с территории для размещения особой экономической зоны  
 промышленно-производственного типа (Осенцы)  
 Схема расположения границ публичного сервитута



М 1:1000

Условные обозначения:

- -граница публичного сервитута
- -граница земельного участка, учтенного в ГКН
- -граница кадастрового квартала
- 59:32:3970001 -номер кадастрового квартала
- .28 -номер земельного участка, учтенного в ГКН

# ОПИСАНИЕ МЕСТОПОЛОЖЕНИЯ ГРАНИЦ

## Публичный сервитут

(наименование объекта, местоположение границ которого описано (далее - объект))

### Раздел 1

#### Сведения об объекте

№п/п	Характеристики объекта	Описание характеристик
1	2	3
1.	Местоположение объекта	Пермский край, Пермский муниципальный район
2.	Площадь объекта +/- величина погрешности определения площади (Р +/- Дельта Р)	29141 +/- 36 м <sup>2</sup>
3.	Иные характеристики объекта	<p>Публичный сервитут устанавливается для размещения объекта регионального значения «Строительство дополнительного выезда с территории для размещения особой экономической зоны промышленно-производственного типа (Осенцы)», в соответствии с пунктом 1 части 5 статьи 4 Федерального закона от 31.07.2020 г. № 254-ФЗ «Об особенностях регулирования отдельных отношений в целях реализации приоритетных проектов по модернизации и расширению инфраструктуры и о внесении изменений в отдельные законодательные акты Российской Федерации».</p> <p>Кадастровые номера земельных участков, в пределах которых предполагается размещение объекта: 59:32:3970001:46 (29141 кв.м.)</p>



## Раздел 2

### Сведения о местоположении границ объекта

1. Система координат МСК-59, зона 2

2. Сведения о характерных точках границ объекта

Обозначение характерных точек границ	Координаты, м		Метод определения координат характерной точки	Средняя квадратическая погрешность положения характерной точки (Mt), м	Описание обозначения точки на местности (при наличии)
	X	y			
1	2	3	4	5	6
1	500876.20	2231791.35	Геодезический метод	0.10	-
2	500749.89	2231775.41	Геодезический метод	0.10	-
3	500744.16	2231805.81	Геодезический метод	0.10	-
4	500740.24	2231804.36	Геодезический метод	0.10	-
5	500723.12	2231798.01	Геодезический метод	0.10	-
6	500719.29	2231796.59	Геодезический метод	0.10	-
7	500676.55	2231780.75	Геодезический метод	0.10	-
8	500646.31	2231769.55	Геодезический метод	0.10	-
9	500656.46	2231741.66	Геодезический метод	0.10	-
10	500682.68	2231668.99	Геодезический метод	0.10	-
11	500684.23	2231668.73	Геодезический метод	0.10	-
12	500730.53	2231658.25	Геодезический метод	0.10	-
13	500780.57	2231642.46	Геодезический метод	0.10	-
14	500783.44	2231648.77	Геодезический метод	0.10	-
15	500800.48	2231642.38	Геодезический метод	0.10	-
16	500892.74	2231660.30	Геодезический метод	0.10	-
1	500876.20	2231791.35	Геодезический метод	0.10	-
17	500705.66	2231759.15	Геодезический метод	0.10	-
18	500703.67	2231759.02	Геодезический метод	0.10	-
19	500703.72	2231758.27	Геодезический метод	0.10	-
20	500703.81	2231757.02	Геодезический метод	0.10	-
21	500705.80	2231757.15	Геодезический метод	0.10	-
22	500705.67	2231758.96	Геодезический метод	0.10	-





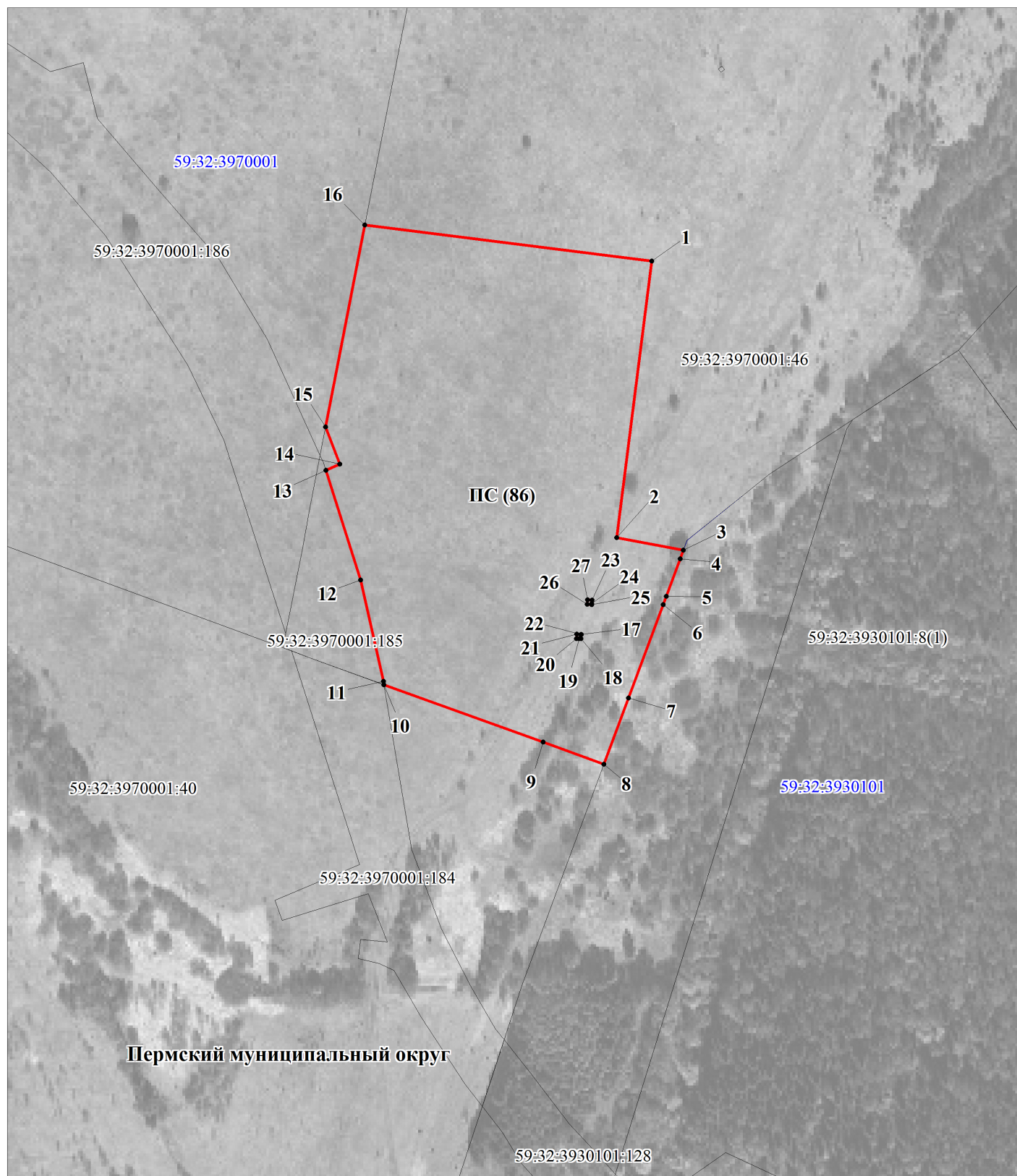
17	500705.66	2231759.15	Геодезический метод	0.10	-
23	500721.28	2231764.02	Геодезический метод	0.10	-
24	500719.68	2231763.88	Геодезический метод	0.10	-
25	500719.29	2231763.85	Геодезический метод	0.10	-
26	500719.48	2231761.86	Геодезический метод	0.10	-
27	500721.47	2231762.04	Геодезический метод	0.10	-
23	500721.28	2231764.02	Геодезический метод	0.10	-
3. Сведения о характерных точках части (частей) границы объекта					
Обозначение характерных точек части границы	Координаты, м		Метод определения координат характерной точки	Средняя квадратическая погрешность положения характерной точки (Mt), м	Описание обозначения точки на местности (при наличии)
	Х	у			
1	2	3	4	5	6
-	-	-	-	-	-





Раздел 3							
Сведения о местоположении измененных (уточненных) границ объекта							
1. Система координат -							
2. Сведения о характерных точках границ объекта							
Обозначение характерных точек границ	Существующие координаты, м		Измененные (уточненные) координаты, м		Метод определения координат характерной точки	Средняя квадратическая погрешность положения характерной точки (Mt), м	Описание обозначения точки на местности (при наличии)
	X	y	X	y			
1	2	3	4	5	6	7	8
-	-	-	-	-	-	-	
3. Сведения о характерных точках части (частей) границы объекта							
Обозначение характерных точек части границы	Существующие координаты, м		Измененные (уточненные) координаты, м		Метод определения координат характерной точки	Средняя квадратическая погрешность положения характерной точки (Mt), м	Описание обозначения точки на местности (при наличии)
	X	y	X	y			
1	2	3	4	5	6	7	8
-	-	-	-	-	-	-	

Публичный сервитут  
Строительство дополнительного выезда с территории для размещения особой экономической зоны  
промышленно-производственного типа (Осенцы)  
Схема расположения границ публичного сервитута



М 1:2500

Условные обозначения:

- -граница публичного сервитута
- -граница земельного участка, учтенного в ГКН
- -граница кадастрового квартала
- 59:32:3970001 -номер кадастрового квартала

28 -номер земельного участка, учтенного в ГКН



# ОПИСАНИЕ МЕСТОПОЛОЖЕНИЯ ГРАНИЦ

## Публичный сервитут

(наименование объекта, местоположение границ которого описано (далее - объект))

### Раздел 1

#### Сведения об объекте

№п/п	Характеристики объекта	Описание характеристик
1	2	3
1.	Местоположение объекта	Пермский край, Пермский муниципальный район
2.	Площадь объекта +/- величина погрешности определения площади (Р +/- Дельта Р)	15177 +/- 28 м <sup>2</sup>
3.	Иные характеристики объекта	<p>Публичный сервитут устанавливается для размещения объекта регионального значения «Строительство дополнительного выезда с территории для размещения особой экономической зоны промышленно-производственного типа (Осенцы)», в соответствии с пунктом 1 части 5 статьи 4 Федерального закона от 31.07.2020 г. № 254-ФЗ «Об особенностях регулирования отдельных отношений в целях реализации приоритетных проектов по модернизации и расширению инфраструктуры и о внесении изменений в отдельные законодательные акты Российской Федерации».</p> <p>Кадастровые номера земельных участков, в пределах которых предполагается размещение объекта: 59:32:3930101 (15177 кв.м.)</p>



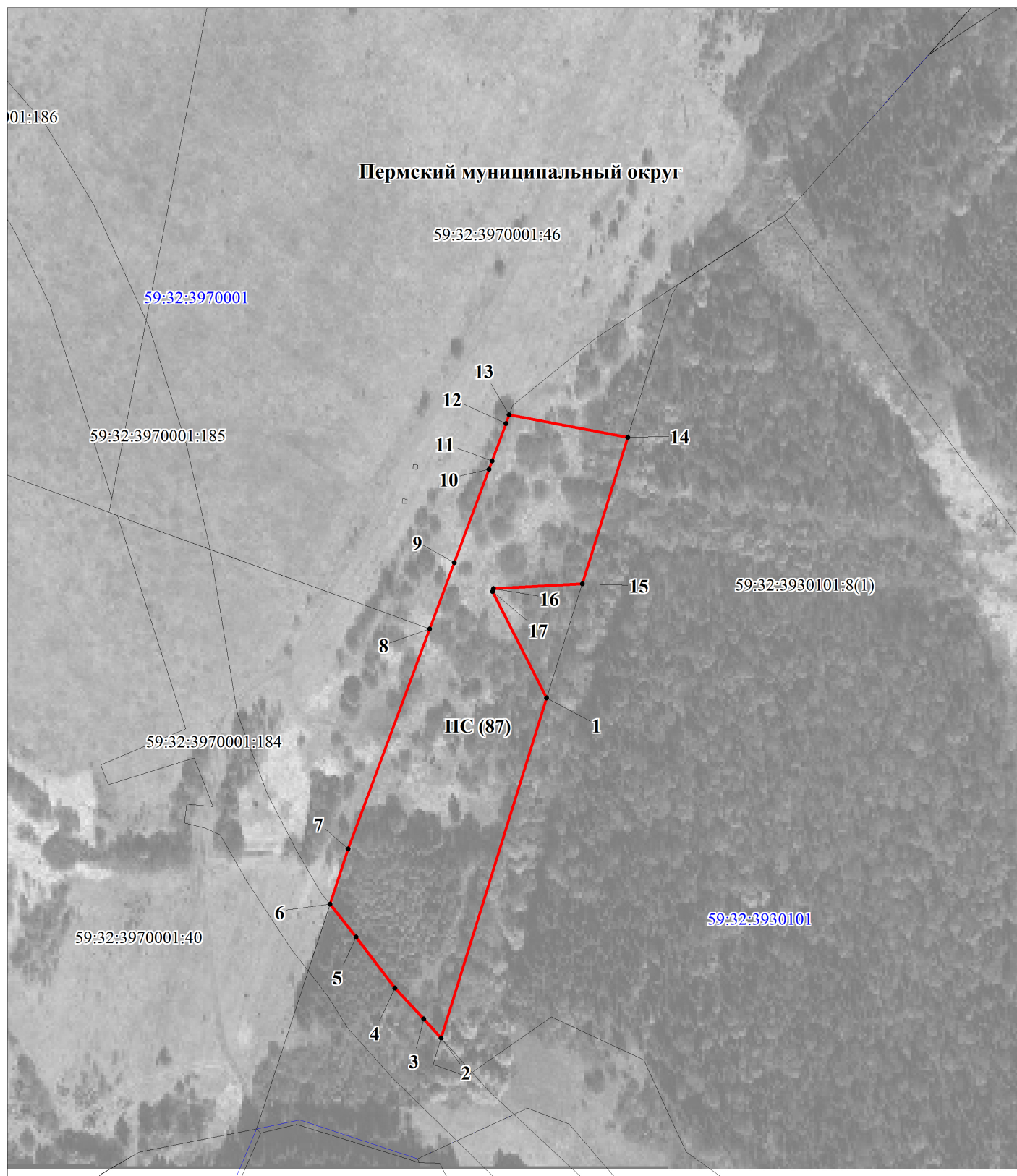
Раздел 2					
Сведения о местоположении границ объекта					
1. Система координат МСК-59, зона 2					
2. Сведения о характерных точках границ объекта					
Обозначение характерных точек границ	Координаты, м		Метод определения координат характерной точки	Средняя квадратическая погрешность положения характерной точки (Mt), м	Описание обозначения точки на местности (при наличии)
	X	y			
1	2	3	4	5	6
1	500614.70	2231823.04	Геодезический метод	0.10	-
2	500459.14	2231774.73	Геодезический метод	0.10	-
3	500467.98	2231766.77	Геодезический метод	0.10	-
4	500482.07	2231753.55	Геодезический метод	0.10	-
5	500505.37	2231735.88	Геодезический метод	0.10	-
6	500520.38	2231723.94	Геодезический метод	0.10	-
7	500545.75	2231732.26	Геодезический метод	0.10	-
8	500646.31	2231769.55	Геодезический метод	0.10	-
9	500676.55	2231780.75	Геодезический метод	0.10	-
10	500719.29	2231796.59	Геодезический метод	0.10	-
11	500723.12	2231798.01	Геодезический метод	0.10	-
12	500740.24	2231804.36	Геодезический метод	0.10	-
13	500744.16	2231805.81	Геодезический метод	0.10	-
14	500733.94	2231860.07	Геодезический метод	0.10	-
15	500666.96	2231839.27	Геодезический метод	0.10	-
16	500664.64	2231798.64	Геодезический метод	0.10	-
17	500663.51	2231798.19	Геодезический метод	0.10	-
1	500614.70	2231823.04	Геодезический метод	0.10	-
3. Сведения о характерных точках части (частей) границы объекта					
Обозначение характерных точек части границы	Координаты, м		Метод определения координат характерной точки	Средняя квадратическая погрешность положения характерной точки (Mt), м	Описание обозначения точки на местности (при наличии)
	X	y			
1	2	3	4	5	6
-	-	-	-	-	-



Раздел 3							
Сведения о местоположении измененных (уточненных) границ объекта							
1. Система координат -							
2. Сведения о характерных точках границ объекта							
Обозначение характерных точек границ	Существующие координаты, м		Измененные (уточненные) координаты, м		Метод определения координат характерной точки	Средняя квадратическая погрешность положения характерной точки (Mt), м	Описание обозначения точки на местности (при наличии)
	X	y	X	y			
1	2	3	4	5	6	7	8
-	-	-	-	-	-	-	
3. Сведения о характерных точках части (частей) границы объекта							
Обозначение характерных точек части границы	Существующие координаты, м		Измененные (уточненные) координаты, м		Метод определения координат характерной точки	Средняя квадратическая погрешность положения характерной точки (Mt), м	Описание обозначения точки на местности (при наличии)
	X	y	X	y			
1	2	3	4	5	6	7	8
-	-	-	-	-	-	-	



Публичный сервитут  
 Строительство дополнительного выезда с территории для размещения особой экономической зоны  
 промышленно-производственного типа (Осенцы)  
 Схема расположения границ публичного сервитута



М 1:2500

Условные обозначения:

- -граница публичного сервитута
- -граница земельного участка, учтенного в ГКН
- -граница кадастрового квартала
- 59:32:3970001 -номер кадастрового квартала
- 28 -номер земельного участка, учтенного в ГКН

# ОПИСАНИЕ МЕСТОПОЛОЖЕНИЯ ГРАНИЦ

## Публичный сервитут

(наименование объекта, местоположение границ которого описано (далее - объект))

### Раздел 1

#### Сведения об объекте

№п/п	Характеристики объекта	Описание характеристик
1	2	3
1.	Местоположение объекта	Пермский край, Пермский муниципальный район
2.	Площадь объекта +/- величина погрешности определения площади (Р +/- Дельта Р)	3101 +/- 11 м²
3.	Иные характеристики объекта	<p>Публичный сервитут устанавливается для размещения объекта регионального значения «Строительство дополнительного выезда с территории для размещения особой экономической зоны промышленно-производственного типа (Осенцы)», в соответствии с пунктом 1 части 5 статьи 4 Федерального закона от 31.07.2020 г. № 254-ФЗ «Об особенностях регулирования отдельных отношений в целях реализации приоритетных проектов по модернизации и расширению инфраструктуры и о внесении изменений в отдельные законодательные акты Российской Федерации».</p> <p>Кадастровые номера земельных участков, в пределах которых предполагается размещение объекта: 59:32:3930101 (2683 кв.м.) 59:32:3960006 (103 кв.м.) 59:32:0000000:7921 (315 кв.м.)</p>

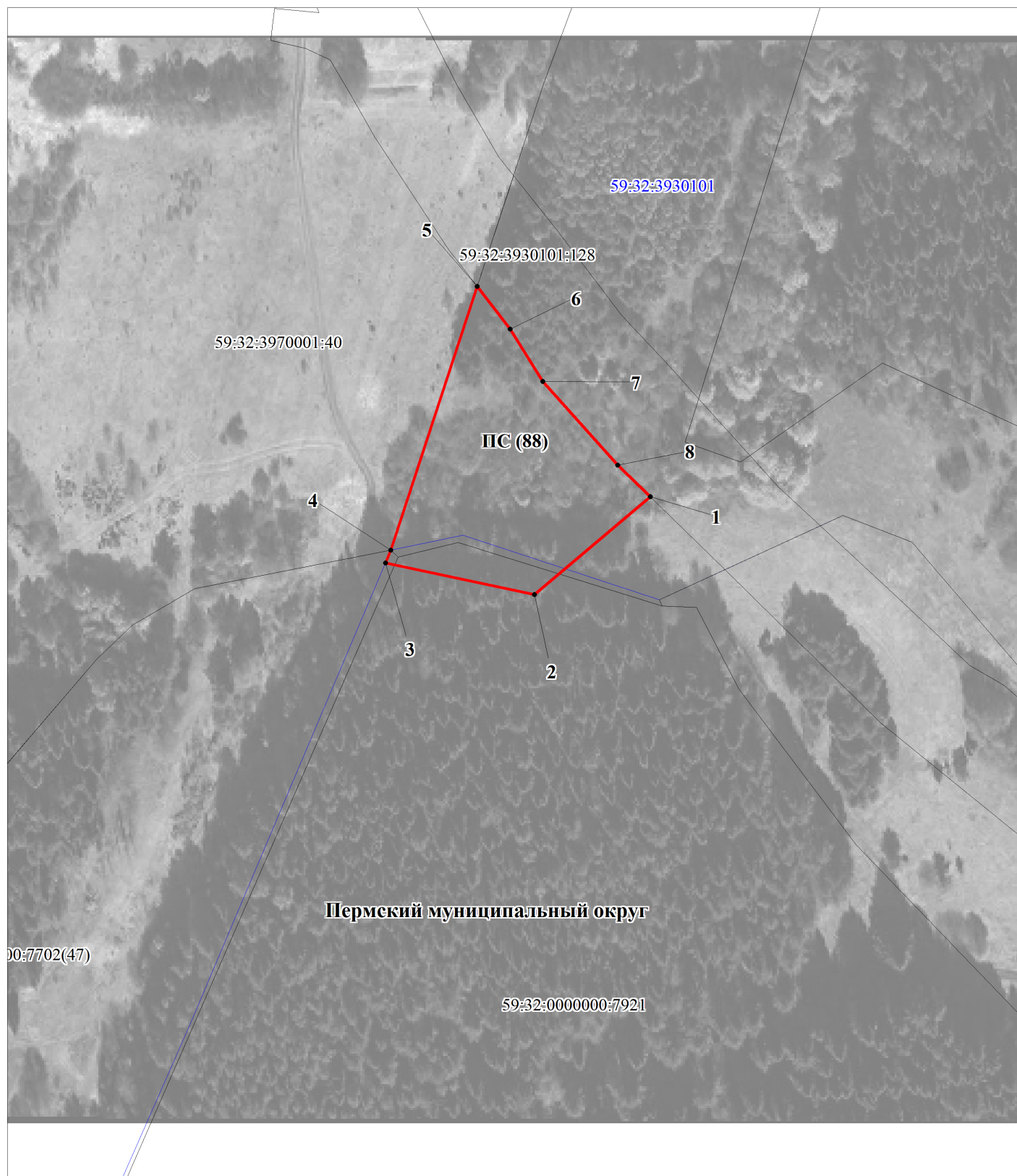


Раздел 2					
Сведения о местоположении границ объекта					
1. Система координат МСК-59, зона 2					
2. Сведения о характерных точках границ объекта					
Обозначение характерных точек границ	Координаты, м		Метод определения координат характерной точки	Средняя квадратическая погрешность положения характерной точки (Mt), м	Описание обозначения точки на местности (при наличии)
	X	y			
1	2	3	4	5	6
1	500432.24	2231761.41	Геодезический метод	0.10	-
2	500405.41	2231729.66	Геодезический метод	0.10	-
3	500414.08	2231688.77	Геодезический метод	0.10	-
4	500417.56	2231690.24	Геодезический метод	0.10	-
5	500489.92	2231713.96	Геодезический метод	0.10	-
6	500478.26	2231723.01	Геодезический метод	0.10	-
7	500463.90	2231731.91	Геодезический метод	0.10	-
8	500440.91	2231752.55	Геодезический метод	0.10	-
1	500432.24	2231761.41	Геодезический метод	0.10	-
3. Сведения о характерных точках части (частей) границы объекта					
Обозначение характерных точек части границы	Координаты, м		Метод определения координат характерной точки	Средняя квадратическая погрешность положения характерной точки (Mt), м	Описание обозначения точки на местности (при наличии)
	X	y			
1	2	3	4	5	6
-	-	-	-	-	-



Раздел 3							
Сведения о местоположении измененных (уточненных) границ объекта							
1. Система координат -							
2. Сведения о характерных точках границ объекта							
Обозначение характерных точек границ	Существующие координаты, м		Измененные (уточненные) координаты, м		Метод определения координат характерной точки	Средняя квадратическая погрешность положения характерной точки (Mt), м	Описание обозначения точки на местности (при наличии)
	X	y	X	y			
1	2	3	4	5	6	7	8
-	-	-	-	-	-	-	
3. Сведения о характерных точках части (частей) границы объекта							
Обозначение характерных точек части границы	Существующие координаты, м		Измененные (уточненные) координаты, м		Метод определения координат характерной точки	Средняя квадратическая погрешность положения характерной точки (Mt), м	Описание обозначения точки на местности (при наличии)
	X	y	X	y			
1	2	3	4	5	6	7	8
-	-	-	-	-	-	-	

Публичный сервитут  
 Строительство дополнительного выезда с территории для размещения особой экономической зоны  
 промышленно-производственного типа (Осенцы)  
 Схема расположения границ публичного сервитута



М 1:1500

Условные обозначения:

- -граница публичного сервитута
- -граница земельного участка, учтенного в ГКН
- -граница кадастрового квартала
- 59:32:3970001 -номер кадастрового квартала
- .28 -номер земельного участка, учтенного в ГКН

# ОПИСАНИЕ МЕСТОПОЛОЖЕНИЯ ГРАНИЦ

## Публичный сервитут

(наименование объекта, местоположение границ которого описано (далее - объект))

### Раздел 1

#### Сведения об объекте

№п/п	Характеристики объекта	Описание характеристик
1	2	3
1.	Местоположение объекта	Пермский край, Пермский муниципальный район
2.	Площадь объекта +/- величина погрешности определения площади (Р +/- Дельта Р)	4 +/- 1 м²
3.	Иные характеристики объекта	<p>Публичный сервитут устанавливается для размещения объекта регионального значения «Строительство дополнительного выезда с территории для размещения особой экономической зоны промышленно-производственного типа (Осенцы)», в соответствии с пунктом 1 части 5 статьи 4 Федерального закона от 31.07.2020 г. № 254-ФЗ «Об особенностях регулирования отдельных отношений в целях реализации приоритетных проектов по модернизации и расширению инфраструктуры и о внесении изменений в отдельные законодательные акты Российской Федерации».</p> <p>Кадастровые номера земельных участков, в пределах которых предполагается размещение объекта: 59:32:3970001 (4 кв.м.)</p>



Раздел 2					
Сведения о местоположении границ объекта					
1. Система координат МСК-59, зона 2					
2. Сведения о характерных точках границ объекта					
Обозначение характерных точек границ	Координаты, м		Метод определения координат характерной точки	Средняя квадратическая погрешность положения характерной точки (Mt), м	Описание обозначения точки на местности (при наличии)
	X	y			
1	2	3	4	5	6
1	500721.28	2231764.02	Геодезический метод	0.10	-
2	500719.68	2231763.88	Геодезический метод	0.10	-
3	500719.29	2231763.85	Геодезический метод	0.10	-
4	500719.48	2231761.86	Геодезический метод	0.10	-
5	500721.47	2231762.04	Геодезический метод	0.10	-
1	500721.28	2231764.02	Геодезический метод	0.10	-
3. Сведения о характерных точках части (частей) границы объекта					
Обозначение характерных точек части границы	Координаты, м		Метод определения координат характерной точки	Средняя квадратическая погрешность положения характерной точки (Mt), м	Описание обозначения точки на местности (при наличии)
	X	y			
1	2	3	4	5	6
-	-	-	-	-	-

Раздел 3							
Сведения о местоположении измененных (уточненных) границ объекта							
1. Система координат -							
2. Сведения о характерных точках границ объекта							
Обозначение характерных точек границ	Существующие координаты, м		Измененные (уточненные) координаты, м		Метод определения координат характерной точки	Средняя квадратическая погрешность положения характерной точки (Mt), м	Описание обозначения точки на местности (при наличии)
	X	y	X	y			
1	2	3	4	5	6	7	8
-	-	-	-	-	-	-	
3. Сведения о характерных точках части (частей) границы объекта							
Обозначение характерных точек части границы	Существующие координаты, м		Измененные (уточненные) координаты, м		Метод определения координат характерной точки	Средняя квадратическая погрешность положения характерной точки (Mt), м	Описание обозначения точки на местности (при наличии)
	X	y	X	y			
1	2	3	4	5	6	7	8
-	-	-	-	-	-	-	

Публичный сервитут  
 Строительство дополнительного выезда с территории для размещения особой экономической зоны  
 промышленно-производственного типа (Осенцы)  
 Схема расположения границ публичного сервитута



М 1:300

Условные обозначения:

- -граница публичного сервитута
- -граница земельного участка, учтенного в ГКН
- -граница кадастрового квартала
- 59:32:3970001 -номер кадастрового квартала
- 59:32:3970001:46 -номер земельного участка, учтенного в ГКН



# ОПИСАНИЕ МЕСТОПОЛОЖЕНИЯ ГРАНИЦ

## Публичный сервитут

(наименование объекта, местоположение границ которого описано (далее - объект))

### Раздел 1

#### Сведения об объекте

№п/п	Характеристики объекта	Описание характеристик
1	2	3
1.	Местоположение объекта	Пермский край, Пермский муниципальный район
2.	Площадь объекта +/- величина погрешности определения площади (Р +/- Дельта Р)	4 +/- 1 м²
3.	Иные характеристики объекта	<p>Публичный сервитут устанавливается для размещения объекта регионального значения «Строительство дополнительного выезда с территории для размещения особой экономической зоны промышленно-производственного типа (Осенцы)», в соответствии с пунктом 1 части 5 статьи 4 Федерального закона от 31.07.2020 г. № 254-ФЗ «Об особенностях регулирования отдельных отношений в целях реализации приоритетных проектов по модернизации и расширению инфраструктуры и о внесении изменений в отдельные законодательные акты Российской Федерации».</p> <p>Кадастровые номера земельных участков, в пределах которых предполагается размещение объекта: 59:32:3970001 (4 кв.м.)</p>

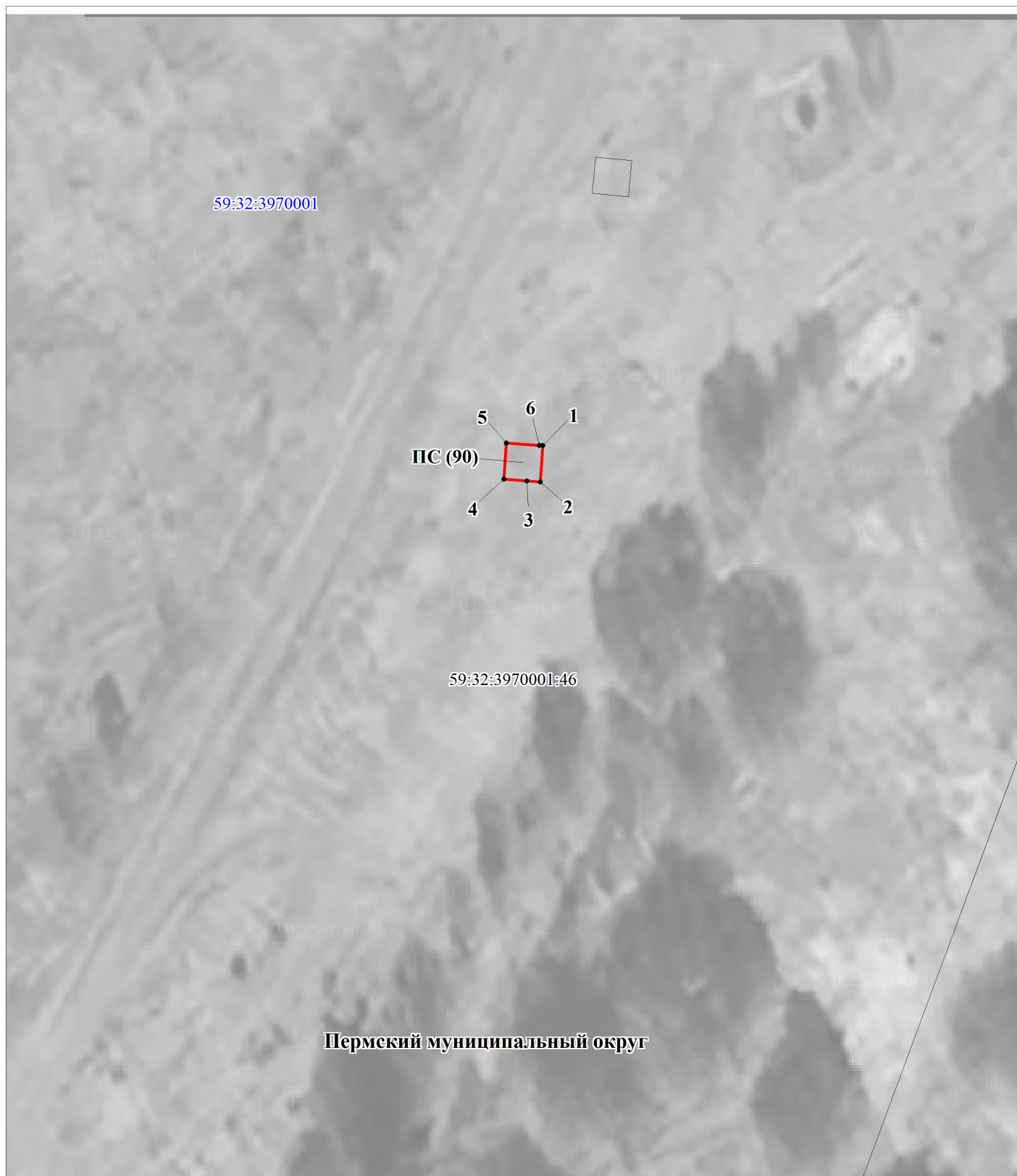




Раздел 2					
Сведения о местоположении границ объекта					
1. Система координат МСК-59, зона 2					
2. Сведения о характерных точках границ объекта					
Обозначение характерных точек границ	Координаты, м		Метод определения координат характерной точки	Средняя квадратическая погрешность положения характерной точки (Mt), м	Описание обозначения точки на местности (при наличии)
	X	y			
1	2	3	4	5	6
1	500705.66	2231759.15	Геодезический метод	0.10	-
2	500703.67	2231759.02	Геодезический метод	0.10	-
3	500703.72	2231758.27	Геодезический метод	0.10	-
4	500703.81	2231757.02	Геодезический метод	0.10	-
5	500705.80	2231757.15	Геодезический метод	0.10	-
6	500705.67	2231758.96	Геодезический метод	0.10	-
1	500705.66	2231759.15	Геодезический метод	0.10	-
3. Сведения о характерных точках части (частей) границы объекта					
Обозначение характерных точек части границы	Координаты, м		Метод определения координат характерной точки	Средняя квадратическая погрешность положения характерной точки (Mt), м	Описание обозначения точки на местности (при наличии)
	X	y			
1	2	3	4	5	6
-	-	-	-	-	-

Раздел 3							
Сведения о местоположении измененных (уточненных) границ объекта							
1. Система координат -							
2. Сведения о характерных точках границ объекта							
Обозначение характерных точек границ	Существующие координаты, м		Измененные (уточненные) координаты, м		Метод определения координат характерной точки	Средняя квадратическая погрешность положения характерной точки (Mt), м	Описание обозначения точки на местности (при наличии)
	X	y	X	y			
1	2	3	4	5	6	7	8
-	-	-	-	-	-	-	
3. Сведения о характерных точках части (частей) границы объекта							
Обозначение характерных точек части границы	Существующие координаты, м		Измененные (уточненные) координаты, м		Метод определения координат характерной точки	Средняя квадратическая погрешность положения характерной точки (Mt), м	Описание обозначения точки на местности (при наличии)
	X	y	X	y			
1	2	3	4	5	6	7	8
-	-	-	-	-	-	-	

Публичный сервитут  
 Строительство дополнительного выезда с территории для размещения особой экономической зоны  
 промышленно-производственного типа (Осенцы)  
 Схема расположения границ публичного сервитута



М 1:300

Условные обозначения:

- -граница публичного сервитута
- -граница земельного участка, учтенного в ГКН
- -граница кадастрового квартала
- 59:32:3970001 -номер кадастрового квартала
- 59:32:3970001:46 -номер земельного участка, учтенного в ГКН

